

การประชุมคณะกรรมการปฏิบัติการลดใช้พลังงาน

คณะพยาบาลศาสตร์ มหาวิทยาลัยมหิดล

วันที่ 28 พฤษภาคม 2557

ห้องประชุมเพชรรัตน์

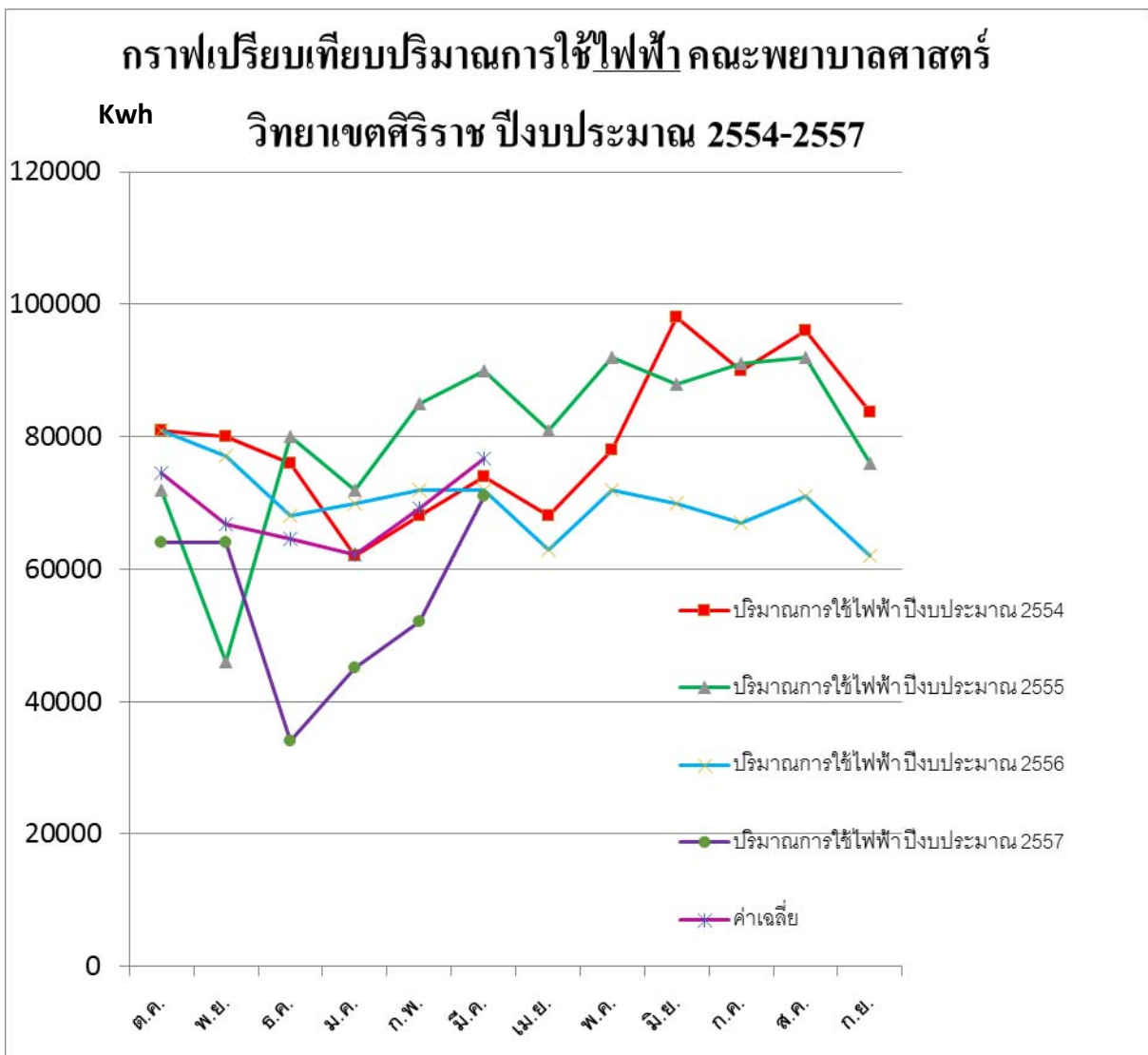
.....

1.วาระเรื่องแจ้งเพื่อทราบ

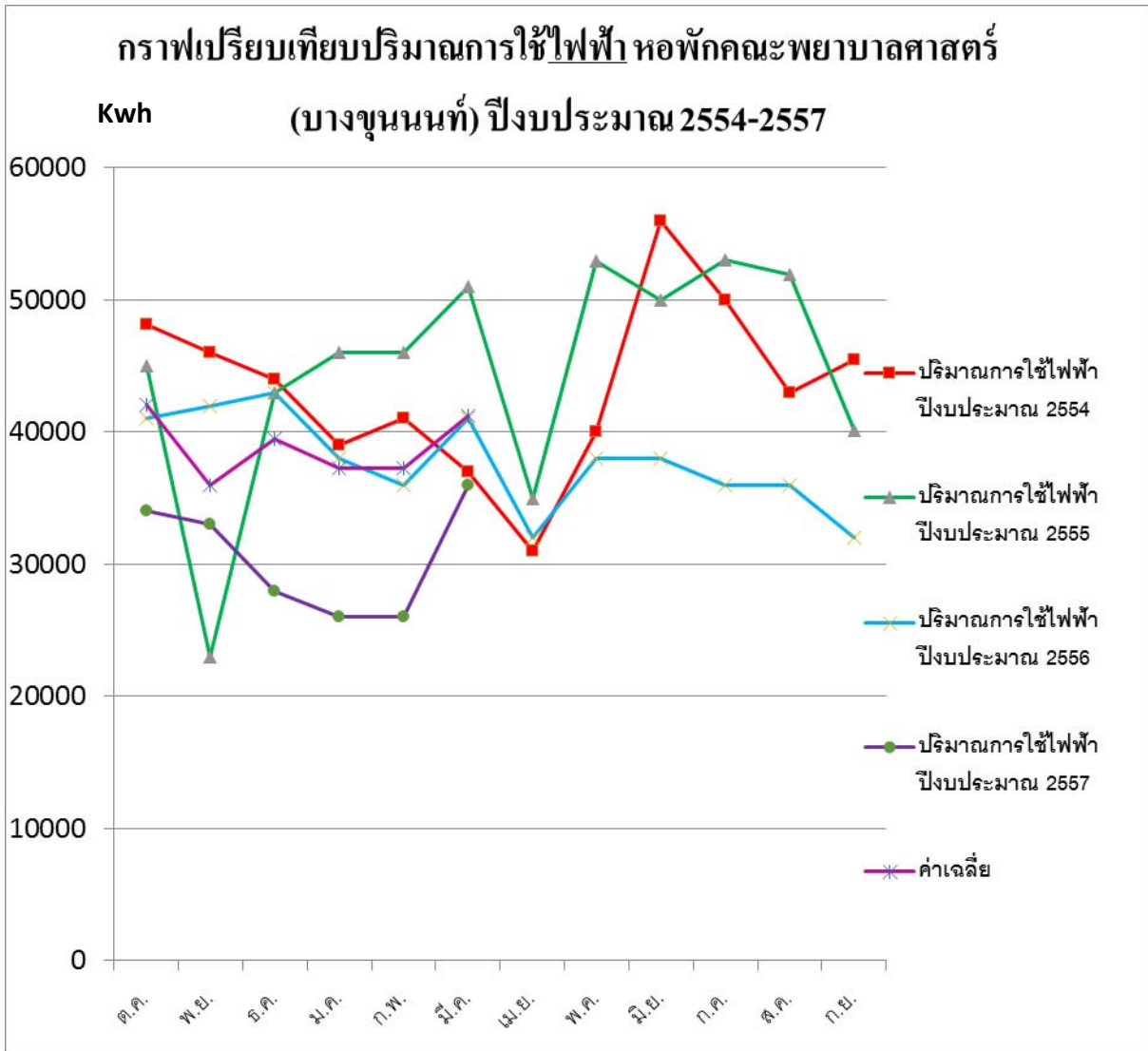
การติดตามการใช้พลังงานคณะพยาบาลศาสตร์

1. ไฟฟ้า

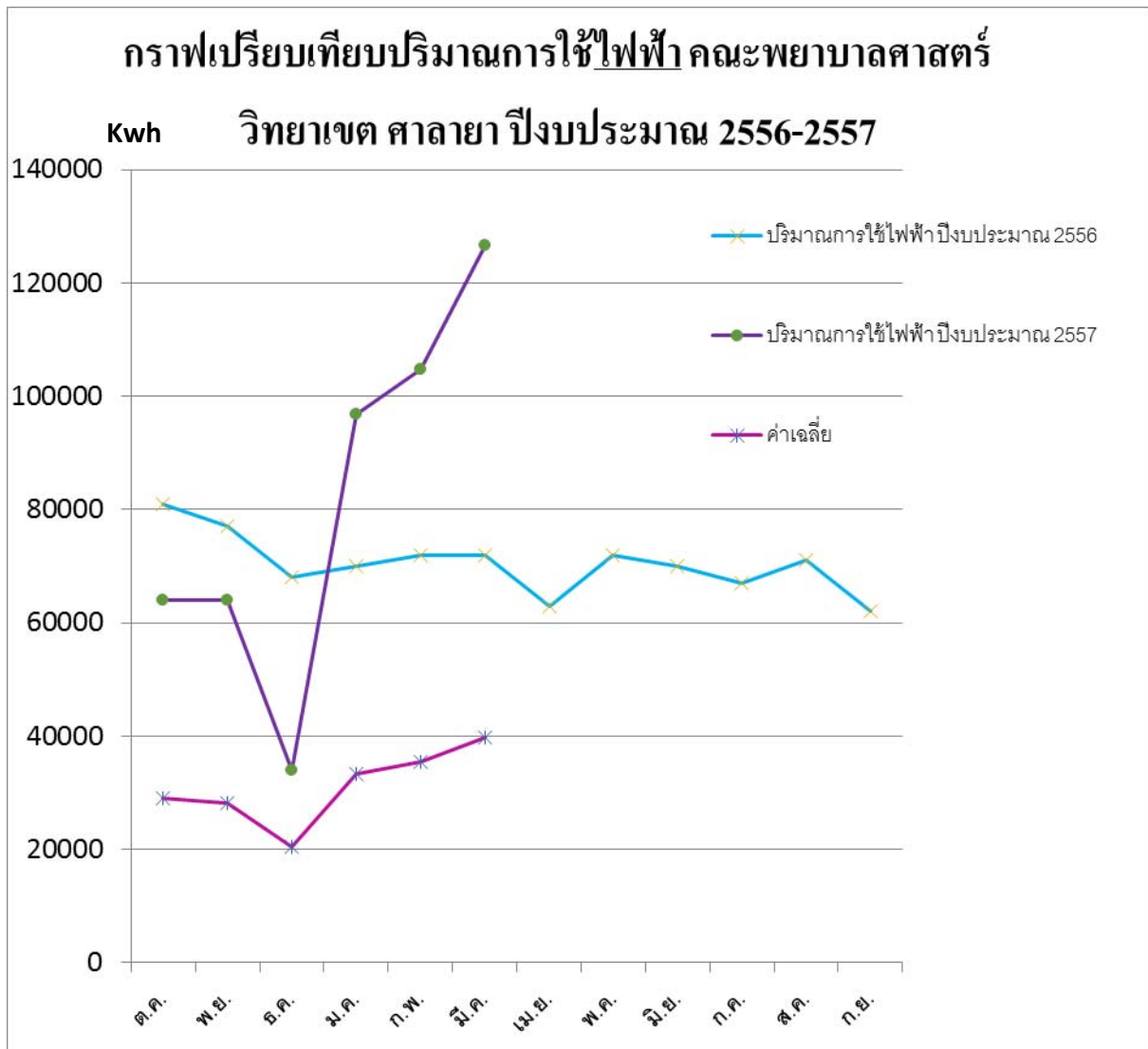
คณะพยาบาลศาสตร์ วิทยาเขตศิริราช



หอพักคณะพยาบาลศาสตร์ (บางขุนนนท์)

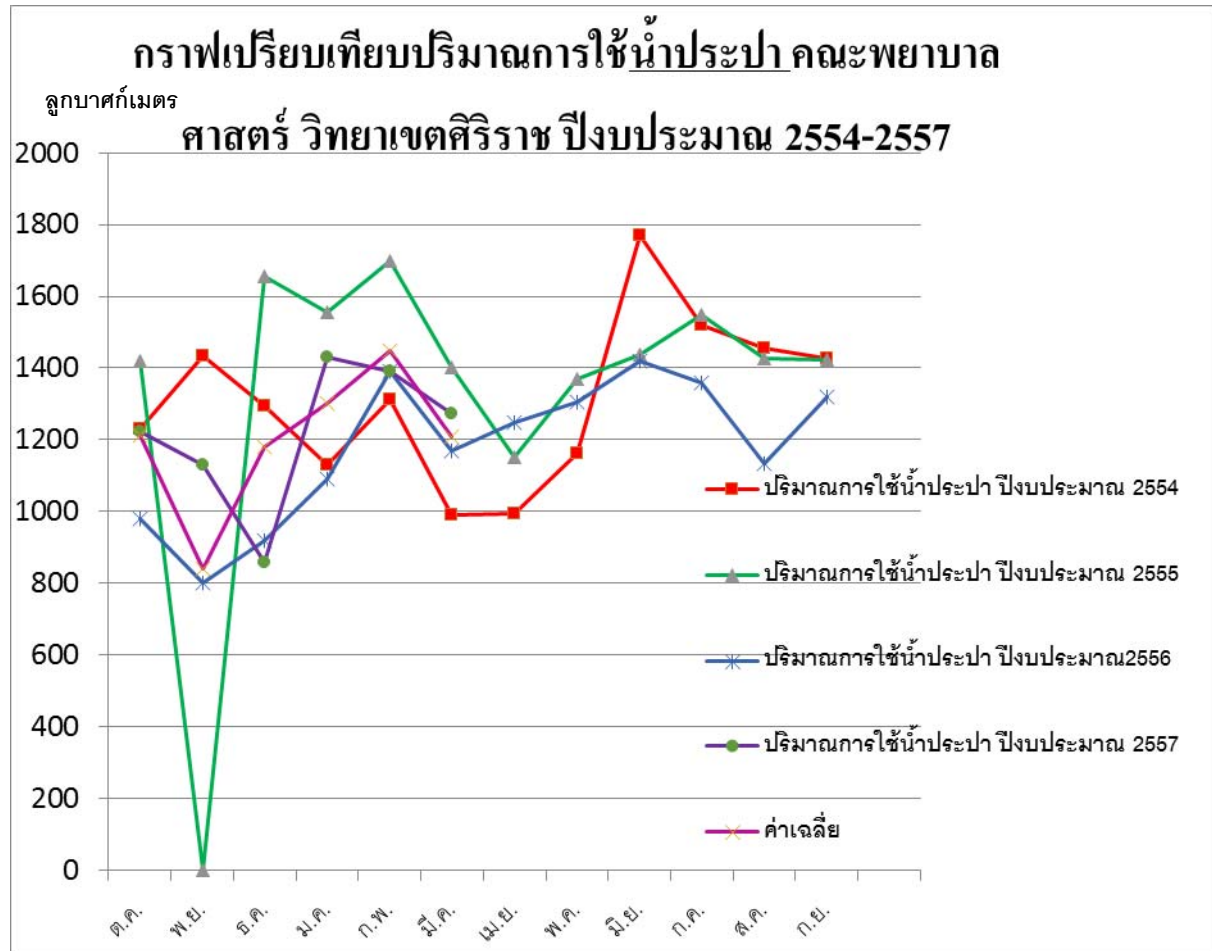


คณะพยาบาลศาสตร์ วิทยาเขตศาลายา

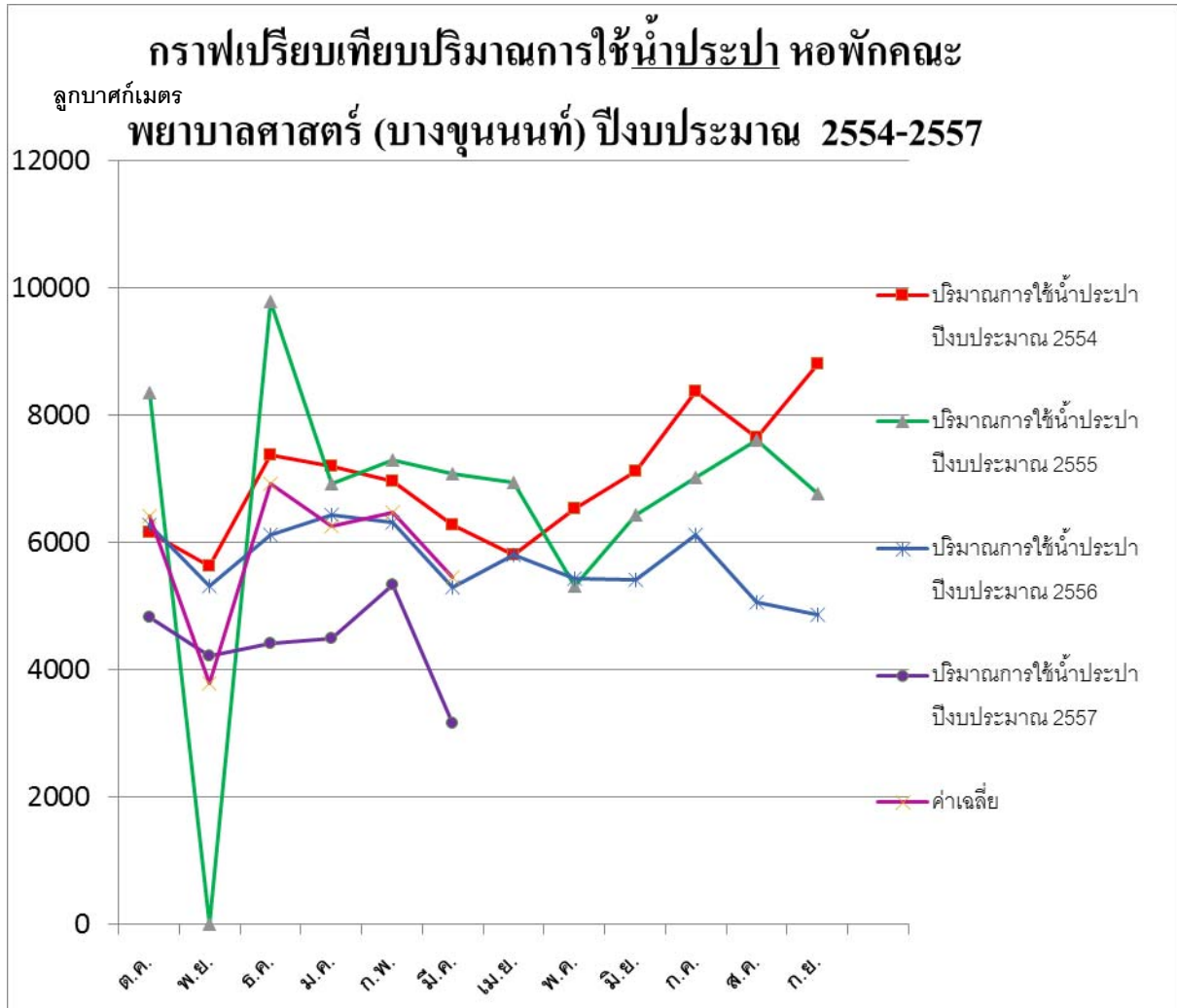


2. น้ำประปา

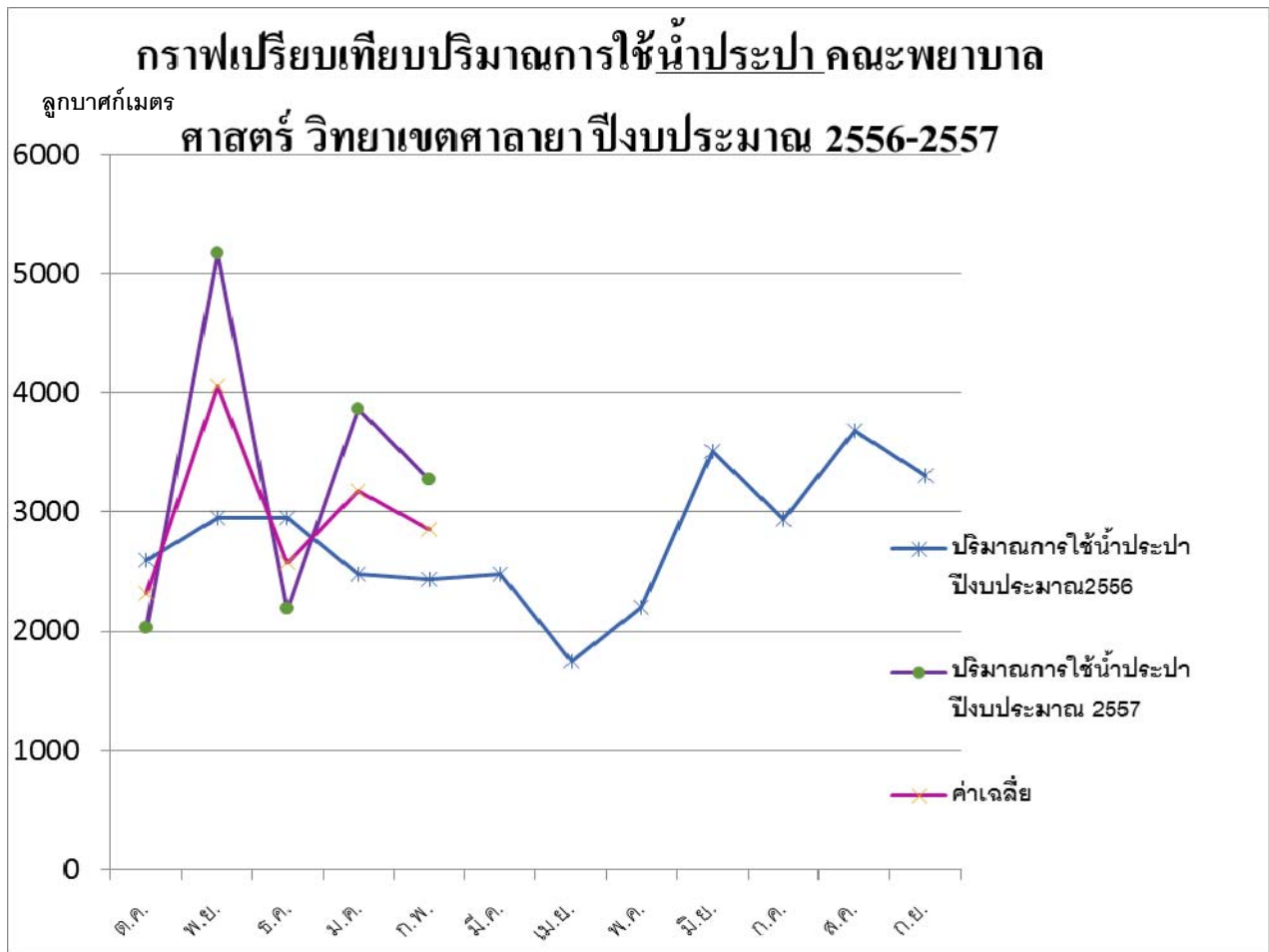
คณะพยาบาลศาสตร์ วิทยาเขตศิริราช



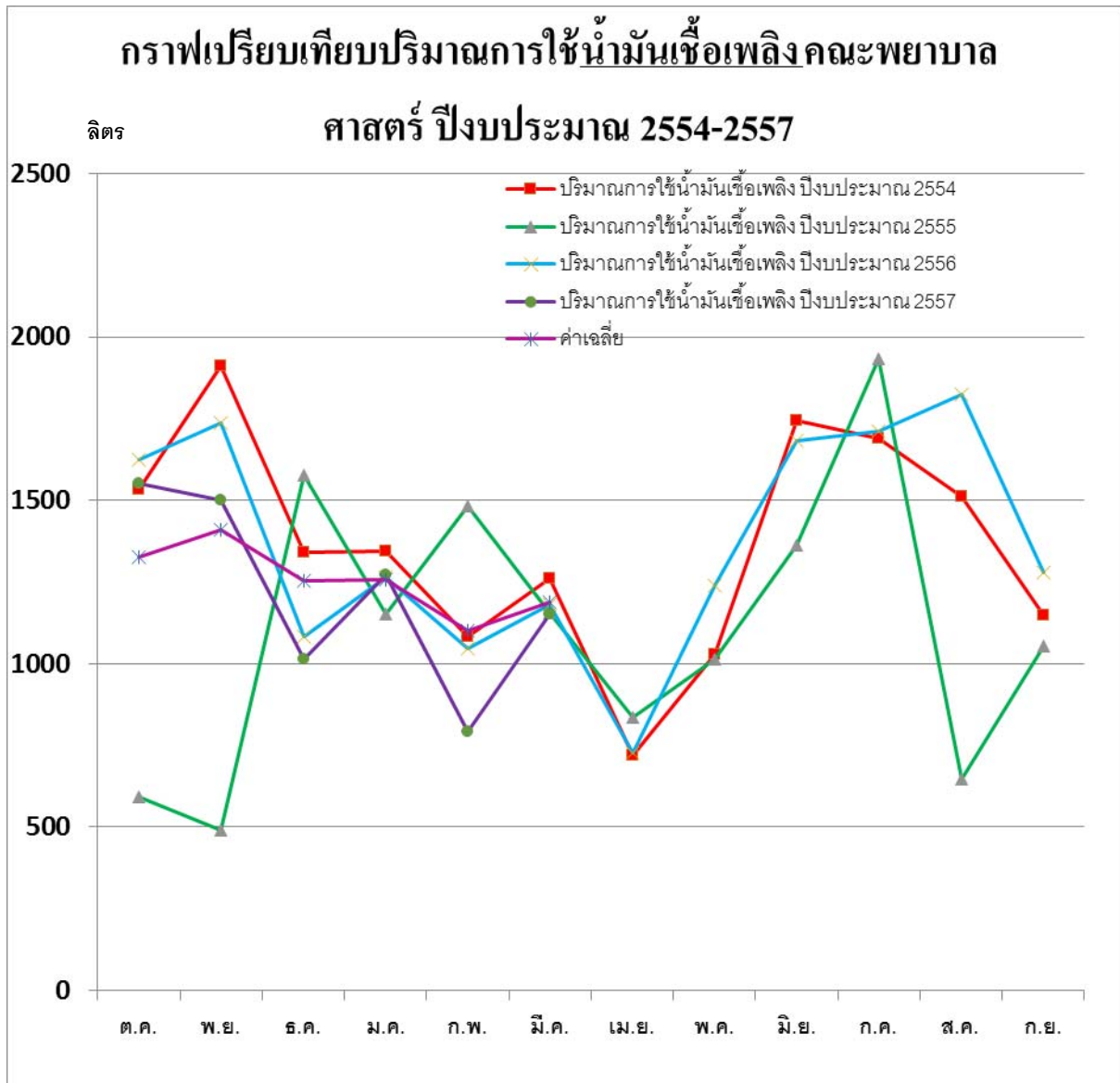
หอพักคณะพยาบาลศาสตร์ (บางขุนนนท์)



หอพักคณะพยาบาลศาสตร์ วิทยาเขต ศาลายา



3. น้ำมันเชื้อเพลิง



กราฟเปรียบเทียบการใช้ไฟฟ้าอาคารใหม่และอาคารอื่น

