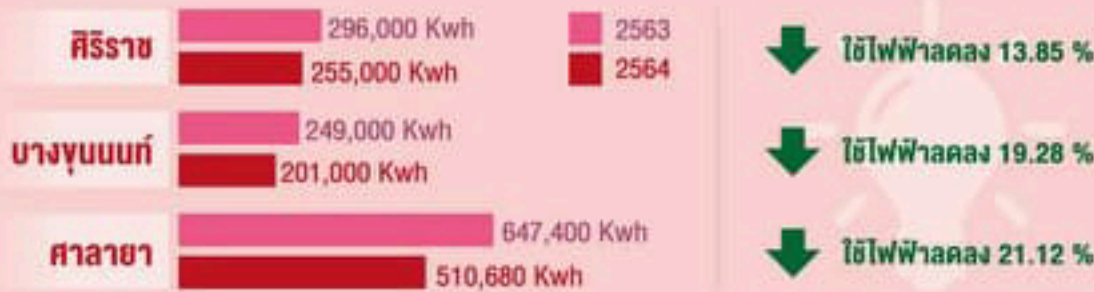
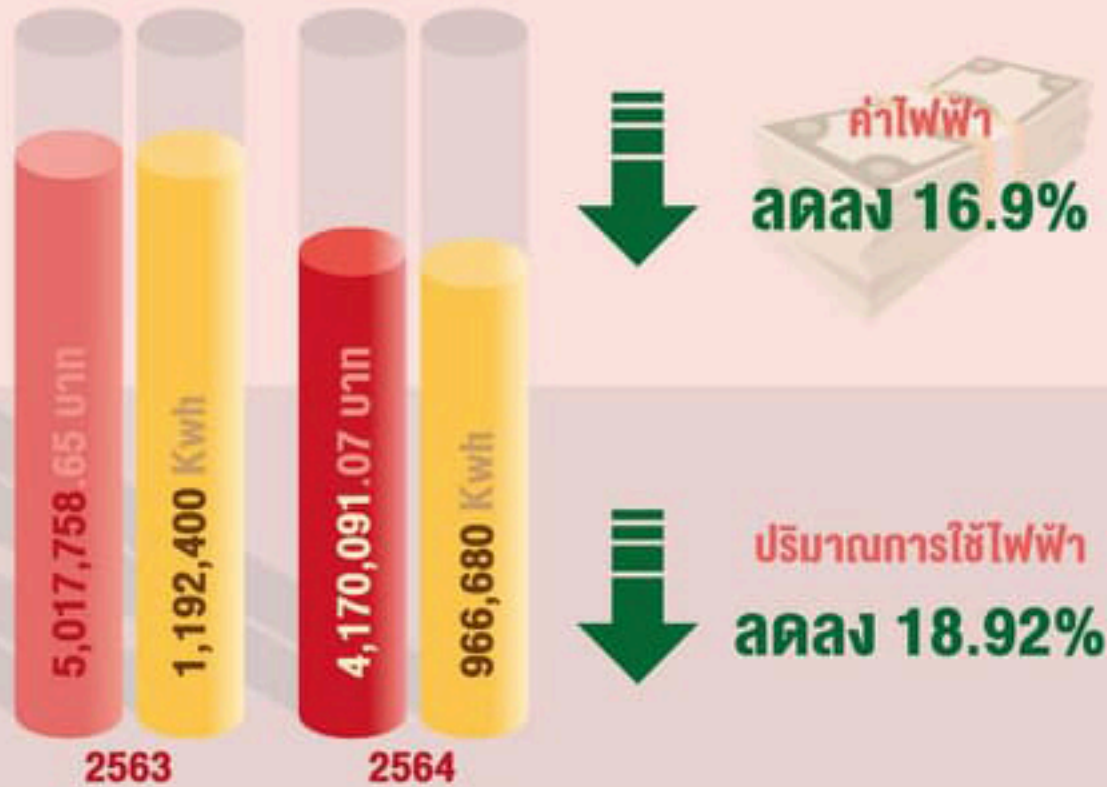


สรุปค่าสาธารณูปโภค ไตรมาสที่ 1 - 2 ปี 2564 เทียบกับปี 2563 ของคณะพยาบาลศาสตร์ มหาวิทยาลัยมหิดล

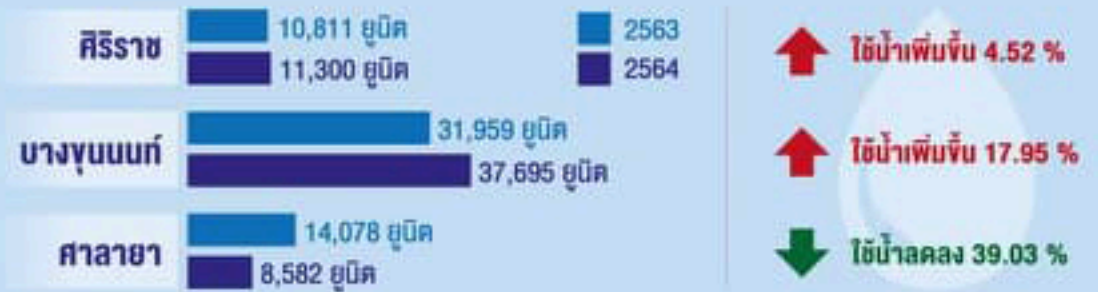
■ ค่าไฟฟ้า (บาท)
■ หน่วยการใช้ไฟฟ้า (Kwh)

💡 **ค่าไฟ**



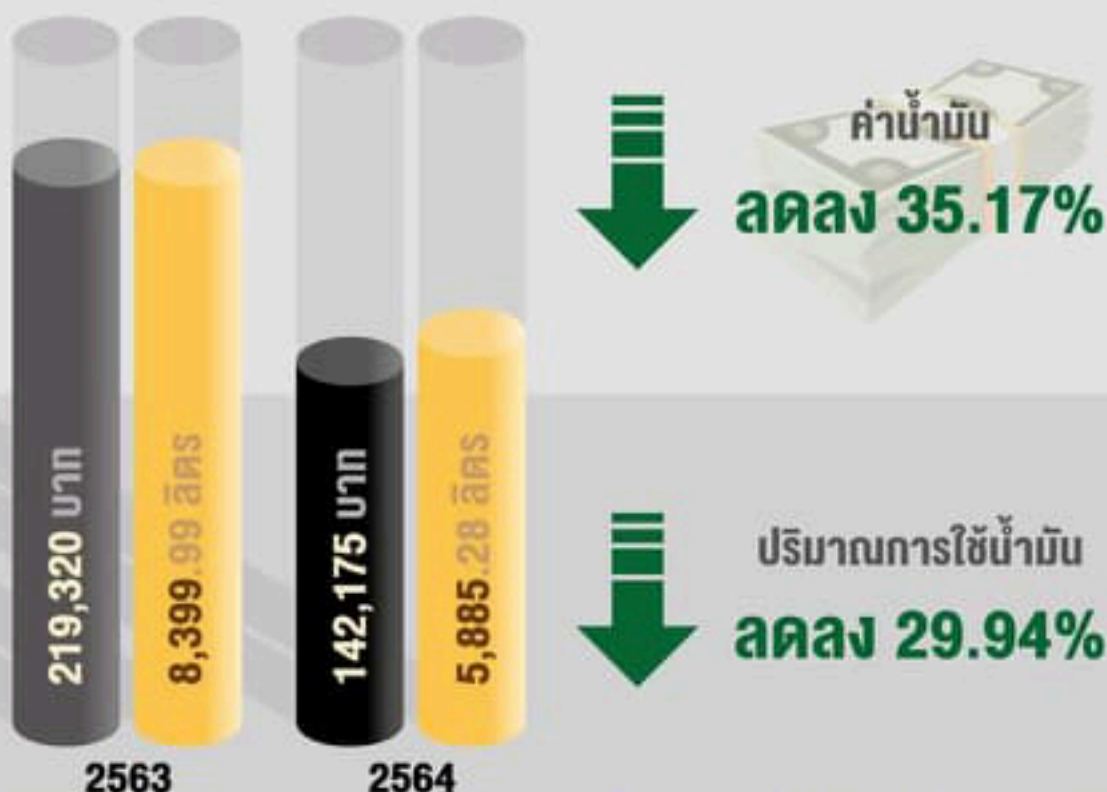
■ ค่าน้ำประปา (บาท)
■ หน่วยการใช้น้ำประปา (ยูนิต)

💧 **ค่าน้ำประปา**



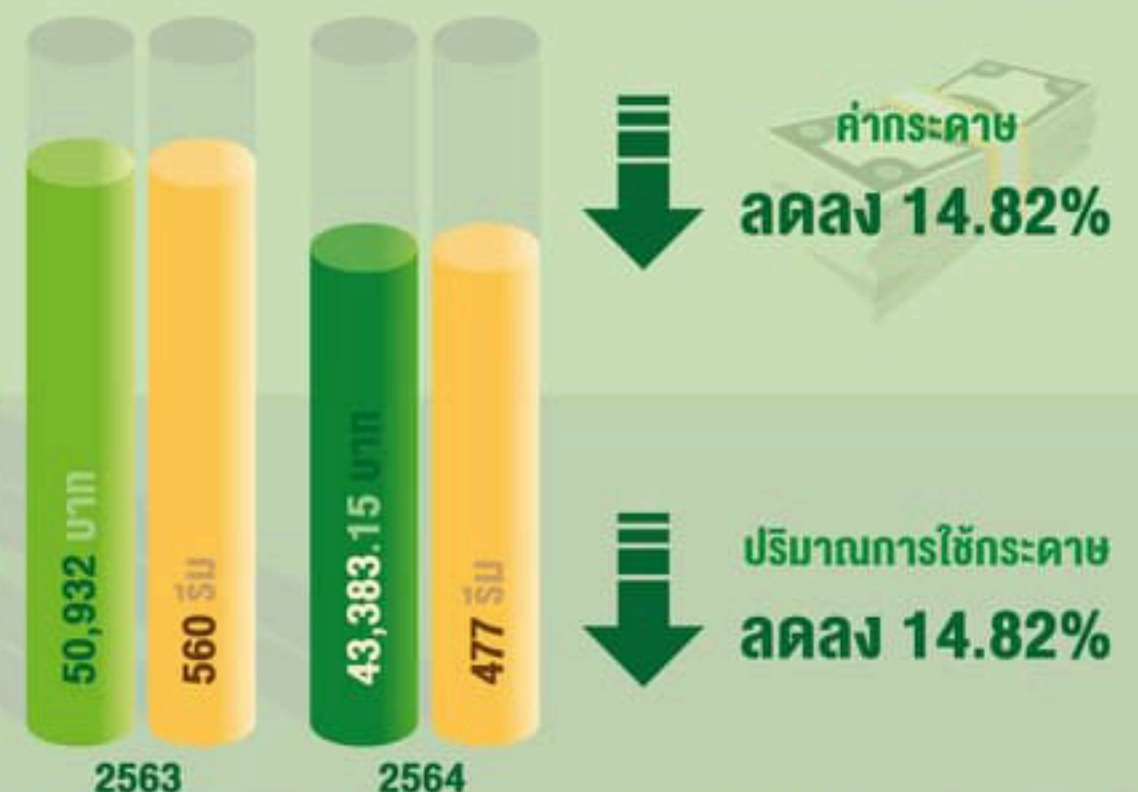
■ ค่าน้ำมัน (บาท)
■ ปริมาณการใช้น้ำมัน (ลิตร)

💧 **ค่าน้ำมัน**



■ ค่ากระดาษ (บาท)
■ ปริมาณการใช้กระดาษ (รีม)

🍃 **ค่ากระดาษ**



รวมค่าสาธารณูปโภคทั้งหมด ไตรมาสที่ 1 - 2 ปี 2564 เทียบกับปี 2563

ปี 2563
(ค.ค. 62 - มี.ค. 63)

6,382,582.87 บาท

ปี 2564
(ค.ค. 63 - มี.ค. 64)

5,448,879.1 บาท



รวมค่าสาธารณูปโภค
ลดลง 14.63%