

# สรุปค่าสาธารณูปโภค

ไตรมาสที่ 1 - 4 ปี 2566 เทียบกับปี 2567

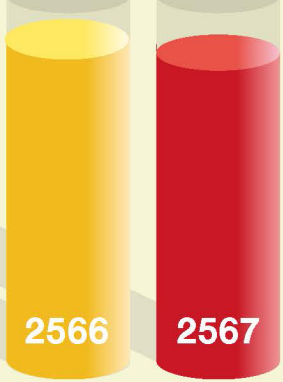


มหาวิทยาลัยมหิดล  
คณะพยาบาลศาสตร์

## ค่าไฟ (บาท)

10,699,128.21    10,275,322.19

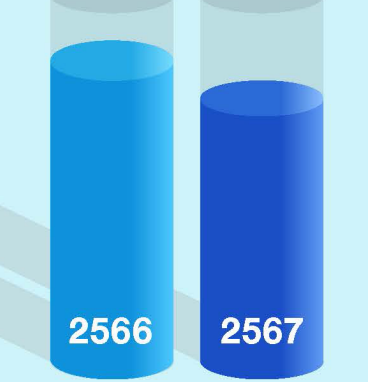
ลดลง 3.96%



## ค่าน้ำประปา (บาท)

1,743,045.63    1,530,005.86

ลดลง 12.22%



## ค่าน้ำมัน (บาท)

349,320    373,908

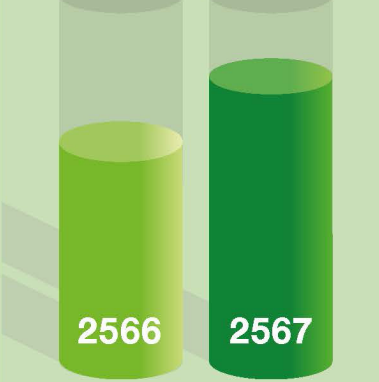
เพิ่มขึ้น 7.04%



## ค่ากระดาษ (บาท)

122,236.80    165,529.00

เพิ่มขึ้น 35.42%

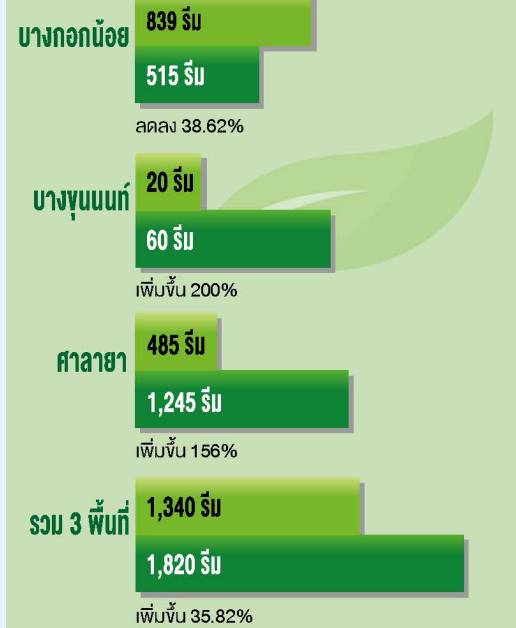
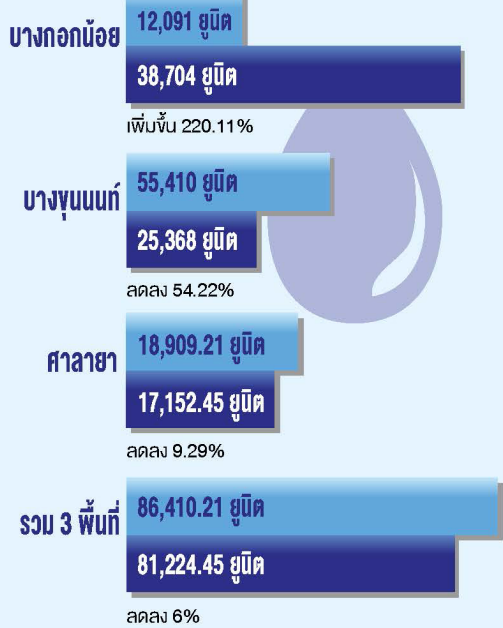


## น้ำมัน (ลิตร)

2566    10,361.60 ลิตร

2567    10,711.77 ลิตร

เพิ่มขึ้น 3.38 %



ปี 2566 (ค.ค. 65 - ก.ย. 66)

ปี 2567 (ค.ค. 66 - ก.ย. 67)

## รวมค่าสาธารณูปโภคทั้งหมด ไตรมาสที่ 1-4 ปี 2567 เทียบกับปี 2566

