

เอกสารแนบหมายเลข ๒.๒๕  
มีการจัดเก็บข้อมูลสถิติอุบัติเหตุหรือการเจ็บป่วยใน  
สถานศึกษาและการวางแผนป้องกันที่เหมาะสม

ข้อที่ ๒.๒๕ มีการจัดเก็บข้อมูลสถิติอุบัติเหตุหรือการเจ็บป่วยในสถานศึกษาและการวางแผน  
ป้องกันที่เหมาะสม

คณะพยาบาลศาสตร์ มีห้องพยาบาล และอุปกรณ์ ในการปฐมพยาบาลเบื้องต้นในสถานศึกษาพร้อม  
ผู้รับผิดชอบที่ชัดเจน ทั้ง ๓ พื้นที่ บางกอกน้อย ศาลายา และหอพักบางขุนนนท์ มีโรงพยาบาลเครือข่ายพร้อม  
ส่งต่อและรักษาได้ทันที รายละเอียดการดำเนินการ ดังนี้

๑. มีห้องปฐมพยาบาลเบื้องต้น มีห้องตรวจ ห้องนอนพักเพื่อดูอาการ และยาสามัญประจำบ้าน  
แสดงดังภาพ



ห้องปฐมพยาบาล คณะพยาบาลศาสตร์ ศาลายา



ห้องปฐมพยาบาล คณะพยาบาลศาสตร์ บางกอกน้อย

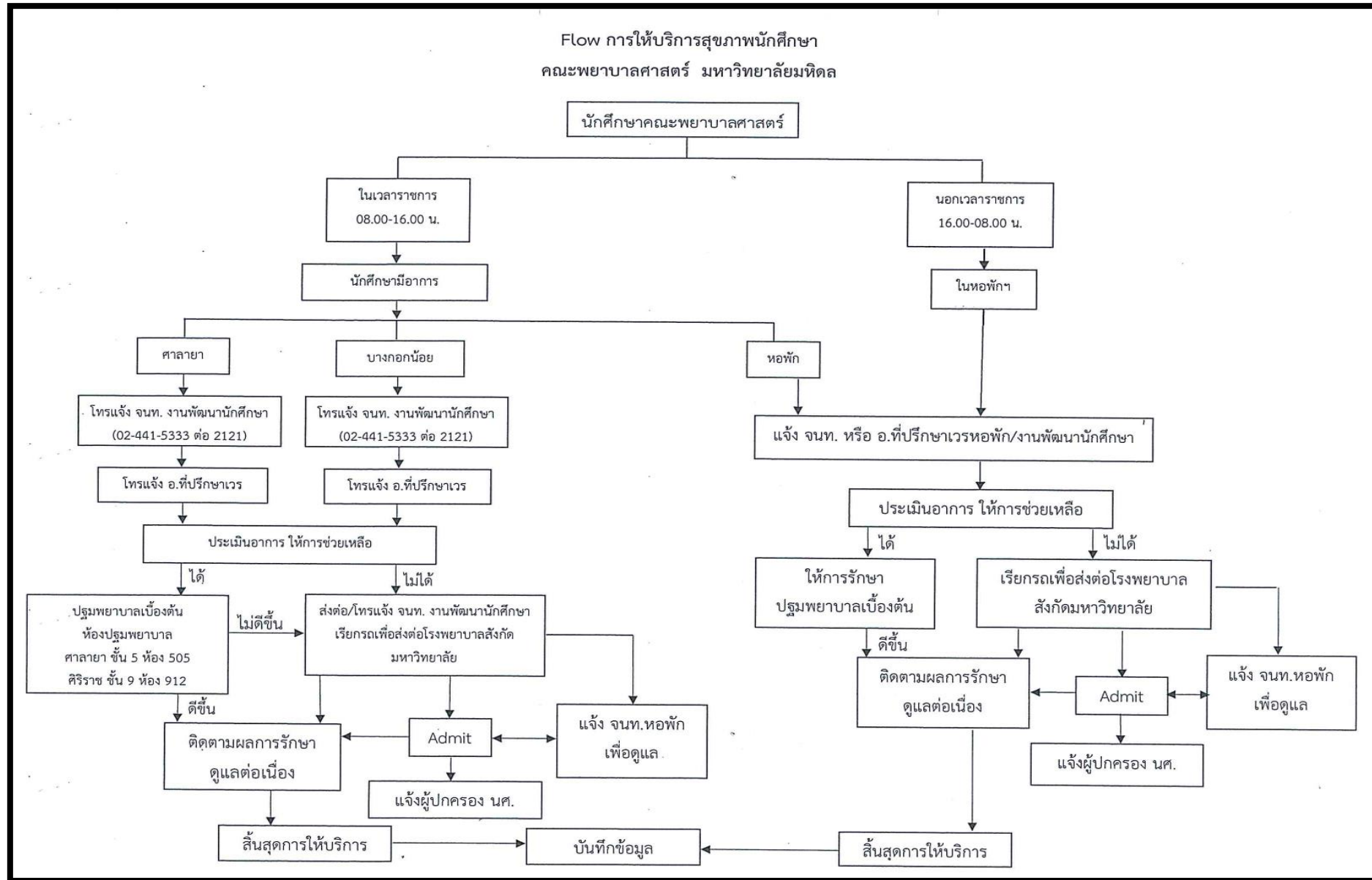


ห้องปฐมพยาบาล คณะพยาบาลศาสตร์ หอพักบางขุนนนท์



คลินิกการพยาบาลและการผดุงครรภ์ คณะพยาบาลศาสตร์ หอพักบางขุนนนท์

๒. ขั้นตอนการให้บริการสุขภาพ คณะพยาบาลศาสตร์ มหาวิทยาลัยมหิดล









๔. มีอาจารย์พยาบาลหมื่นเวียนมาอยู่ประจำห้องปฐมพยาบาลและลงเวลาปฏิบัติงานชัดเจน

แบบฟอร์มลงเวลาปฏิบัติงาน

วัน เดือน ปี	ชื่อ-สกุล	เวลาเข้าปฏิบัติงาน	ลงชื่อ
29 ม.ค. 67	อมรดา ชัยชาล	8.00-16.00	
18 มี.ค. 67	จิราภรณ์ วิชากรพันธ์	8.00 - 16.00	จิราภรณ์
25 มี.ค. 67	จิราภรณ์ วิชากรพันธ์	8.00 - 16.00	จิราภรณ์
26 มี.ค. 67	ฉวีพร ทรัพย์	8.00 - 16.00	ฉวีพร
27 มี.ค. 67	ฉวีพร ทรัพย์	8.00 - 16.00	ฉวีพร
28 มี.ค. 67	ฉวีพร ทรัพย์	8.00 - 16.00	ฉวีพร
3 เม.ย. 67	ฉวีพร ทรัพย์	8.00 - 16.00	ฉวีพร
4 เม.ย. 67	ฉวีพร ทรัพย์	8.00 - 16.00	ฉวีพร
5 เม.ย. 67	ฉวีพร ทรัพย์	8.00 - 16.00	ฉวีพร
9 เม.ย. 67	ฉวีพร ทรัพย์	8.00 - 16.00	ฉวีพร
10 เม.ย. 67	ฉวีพร ทรัพย์	8.00 - 16.00	ฉวีพร
11 เม.ย. 67	ฉวีพร ทรัพย์	8.00 - 16.00	ฉวีพร
17 เม.ย. 67	ฉวีพร ทรัพย์	8.00 - 16.00	ฉวีพร
18 เม.ย. 67	ฉวีพร ทรัพย์	8.00 - 16.00	ฉวีพร
19 เม.ย. 67	ฉวีพร ทรัพย์	8.00 - 16.00	ฉวีพร
22 เม.ย. 67	ฉวีพร ทรัพย์	8.00 - 16.00	ฉวีพร
23 เม.ย. 67	ฉวีพร ทรัพย์	8.00 - 16.00	ฉวีพร
24 เม.ย. 67	ฉวีพร ทรัพย์	8.00 - 16.00	ฉวีพร
25 เม.ย. 67	ฉวีพร ทรัพย์	8.00 - 16.00	ฉวีพร
26 เม.ย. 67	ฉวีพร ทรัพย์	8.00 - 16.00	ฉวีพร
27 เม.ย. 67	ฉวีพร ทรัพย์	8.00 - 16.00	ฉวีพร
30 เม.ย. 67	สุวิมล ใจดี	8.00-16.00	สุวิมล
1 พ.ค. 67	สุวิมล ใจดี	8.00-16.00	สุวิมล
2 พ.ค. 67	สุวิมล ใจดี	8.00-16.00	สุวิมล
3 พ.ค. 67	สุวิมล ใจดี	8.00-16.00	สุวิมล
7 พ.ค. 67	สุวิมล ใจดี	8.00-16.00	สุวิมล
9 พ.ค. 67	สุวิมล ใจดี	8.00-16.00	สุวิมล
13 พ.ค. 67	สุวิมล ใจดี	8.00-16.00	สุวิมล
14 พ.ค. 67	สุวิมล ใจดี	8.00-16.00	สุวิมล









๕. สรุปสถิติจำนวนนักศึกษาและบุคลากรใช้บริการห้องปฐมพยาบาล

สถิติการใช้บริการห้องปฐมพยาบาลคณะพยาบาลศาสตร์ ชั้น 9 บางกอกน้อย														
ประจำปี 2567														
นักศึกษา/บุคลากร	เพศ	ประจำเดือน												รวม
		มกราคม	กุมภาพันธ์	มีนาคม	เมษายน	พฤษภาคม	มิถุนายน	กรกฎาคม	สิงหาคม	กันยายน	ตุลาคม	พฤศจิกายน	ธันวาคม	
นักศึกษา รหัส 63	ชาย	0	0	0	0	0	0	0	0	0	0	0	0	0
	หญิง	1	1	0	0	0	0	0	0	0	0	0	0	2
นักศึกษา รหัส 64	ชาย	0	0	0	0	0	0	0	0	0	0	0	0	0
	หญิง	1	7	0	0	2	0	0	0	0	1	0	0	11
นักศึกษา รหัส 65	ชาย	0	0	0	0	0	0	0	0	0	1	0	0	0
	หญิง	0	0	0	0	1	0	0	0	0	9	0	0	1
นักศึกษา รหัส 66	ชาย	0	0	0	0	0	0	0	0	0	0	2	0	2
	หญิง	0	0	0	0	0	0	0	0	0	0	0	0	0
บุคลากร	ชาย	0	0	0	0	0	0	0	0	0	0	0	0	0
	หญิง	1	1	0	0	0	0	0	0	0	0	0	0	2
รวมจำนวนผู้ใช้บริการแต่ละเดือน		3	9	0	0	3	0	0	0	0	11	2	0	28
ผู้ใช้บริการห้องพยาบาล ประจำปี 2567 รวมทั้งสิ้น 28 คน														

สถิติการใช้บริการห้องพยาบาลคณะพยาบาลศาสตร์ ชั้น 5 ศาลายา														
ประจำปี 2567														
นักศึกษา/บุคลากร	เพศ	พ.ศ.2567												รวม
		มกราคม	กุมภาพันธ์	มีนาคม	เมษายน	พฤษภาคม	มิถุนายน	กรกฎาคม	สิงหาคม	กันยายน	ตุลาคม	พฤศจิกายน	ธันวาคม	
นักศึกษา รหัส 63	ชาย	0	0	0	0	0	0	0	0	0	0	0	0	0
	หญิง	1	2	3	0	0	4	0	3	0	3	0	1	30
นักศึกษา รหัส 64	ชาย	1	0	0	0	0	0	0	2	0	0	0	0	3
	หญิง	1	2	0	6	1	0	2	11	1	10	4	4	37
นักศึกษา รหัส 65	ชาย	1	1	0	2	0	0	1	0	0	2	0	0	7
	หญิง	7	4	0	15	0	0	0	3	4	5	0	2	38
นักศึกษา รหัส 66	ชาย	0	0	0	0	2	0	0	0	0	0	1	0	3
	หญิง	3	2	2	2	2	0	3	16	4	1	6	0	35
บุคลากร	ชาย	0	0	3	0	0	0	0	2	1	0	0	2	7
	หญิง	7	1	2	1	1	1	1	3	1	1	1	2	25
รวมจำนวนผู้ใช้บริการแต่ละเดือน		21	12	10	26	6	5	7	40	11	22	12	11	183
ผู้ใช้บริการห้องพยาบาล ประจำปีงบประมาณ 2567 รวมทั้งสิ้น 183 คน														

๖. สถิติการใช้บริการห้องปฐมพยาบาลจำแนกตามความเจ็บป่วย

สถิติการใช้บริการห้องพยาบาลจำแนกตามสาเหตุ ปี 2567 (บางกอกน้อย)														
ที่	สาเหตุ	พ.ศ.2567												รวม
		มกราคม	กุมภาพันธ์	มีนาคม	เมษายน	พฤษภาคม	มิถุนายน	กรกฎาคม	สิงหาคม	กันยายน	ตุลาคม	พฤศจิกายน	ธันวาคม	
1	ไข้	0	0	0	0	0	0	0	0	0	0	0	0	0
2	ติดเชื้อโคโรนาไวรัส (COVID-19)	0	0	0	0	2	0	0	0	0	0	0	0	2
3	ปวดศีรษะ	0	2	0	0	0	0	0	0	0	3	0	0	5
4	เวียนศีรษะ	0	1	0	0	0	0	0	0	0	0	0	0	1
5	เป็นหวัด ไอ เจ็บคอ มีน้ำมูก	1	0	0	0	0	0	0	0	2	0	0	0	3
6	ปวดท้อง ท้องเสีย	0	0	0	0	0	0	0	0	0	1	0	0	1
7	ปวดท้องประจำเดือน	1	1	0	0	0	0	0	0	2	1	0	0	5
8	ท้องอืด / แน่นท้อง	0	0	0	0	0	0	0	0	1	0	0	0	1
9	ปวดท้องกระเพาะอาหาร	1	2	0	0	0	0	0	0	1	0	0	0	4
10	คลื่นไส้/อาเจียน	1	2	0	0	0	0	0	0	0	0	0	0	3
11	หน้ามืด เป็นลม	0	0	0	0	0	0	0	0	1	0	0	0	0
12	แพ้ลมพิษ/ผื่นคัน	0	1	0	0	0	0	0	0	1	0	0	0	1
13	อุบัติเหตุ/ทำแผล	0	0	0	0	0	0	0	0	0	0	0	0	0
14	Admit ในโรงพยาบาล	0	0	0	0	1	0	0	0	0	0	0	0	0
	รวม	3	9	0	0	3	0	0	0	0	11	2	0	28
ผู้ให้บริการห้องพยาบาล ประจำปี 2567 รวมทั้งสิ้น 28 คน														

สถิติการใช้บริการห้องปฐมพยาบาลโดยจำแนกตามสาเหตุ/อาการ ปีงบประมาณ 2567 (ศาลายา)														
ที่	สาเหตุ	พ.ศ.2567												รวม
		มกราคม	กุมภาพันธ์	มีนาคม	เมษายน	พฤษภาคม	มิถุนายน	กรกฎาคม	สิงหาคม	กันยายน	ตุลาคม	พฤศจิกายน	ธันวาคม	
1	ไข้	6	2	3	0	0	0	1	5	0	0	0	1	18
2	ไข้หวัดใหญ่	0	0	0	0	0	0	1	0	1	0	0	0	2
3	ไข้เลือดออก	0	0	0	0	0	0	1	0	0	0	0	0	1
4	ปวดศีรษะ	2	3	0	3	2	1	0	2	0	3	1	1	18
5	เวียนศีรษะ	1	0	0	0	0	0	0	1	0	2	0	0	4
6	เป็นหวัด ไอ เจ็บคอ มีน้ำมูก	2	2	1	5	0	0	0	14	1	3	1	4	33
7	ท้องเสีย/อาหารเป็นพิษ	3	1	0	0	0	0	2	4	2	2	2	1	17
8	ปวดท้องประจำเดือน	3	2	1	4	0	2	0	5	1	3	4	0	25
9	ท้องอืด / แน่นท้อง	2	0	0	0	0	0	0	1	1	1	0	0	5
10	ปวดท้องกระเพาะอาหาร	2	0	0	1	3	0	1	1	1	1	0	3	13
11	คลื่นไส้/อาเจียน	0	1	0	0	0	0	0	1	0	0	0	0	2
12	ภูมิแพ้/ลมพิษ/ผื่นคัน	0	0	1	0	1	0	0	3	0	0	1	0	6
13	อุบัติเหตุ/ทำแผล	0	0	3	11	0	2	0	2	4	4	3	1	30
14	แผลงัด/ตอย	0	0	0	0	0	0	0	0	0	0	0	0	0
15	ปวดข้อเท้า/ฝ่าเท้า	0	1	0	0	0	0	1	1	0	1	0	0	4
16	ปวดหลัง	0	0	0	0	0	0	0	0	0	0	0	0	0
17	เคืองตา/ล้างตา	0	0	1	0	0	0	0	0	0	1	0	0	1
18	เป็นลม	0	0	0	0	0	0	0	0	0	1	0	0	1
19	Admit ในโรงพยาบาล	0	0	0	0	0	0	0	0	0	0	0	0	0
	รวม	21	12	10	26	6	5	7	40	11	22	12	11	183
ผู้ให้บริการห้องพยาบาล ประจำปี 2567 รวมทั้งสิ้น 183 คน														

หมายเหตุ : ไม่มีนักศึกษาหรือบุคลากรที่ไม่สบายแล้วต้องนำส่งโรงพยาบาล

ไม่มีนักศึกษาหรือบุคลากรเจ็บป่วยด้วยอุบัติเหตุ

๗. คณะพยาบาลศาสตร์มีเครือข่ายในการประสานงานกับโรงพยาบาล ดังนี้

พื้นที่	โรงพยาบาล
คณะพยาบาลศาสตร์ ศาลายา	ศูนย์การแพทย์กาญจนาภิเษก
คณะพยาบาลศาสตร์ บางกอกน้อย	โรงพยาบาลศิริราช
หอพักคณะพยาบาลศาสตร์ บางขุนนนท์	โรงพยาบาลศิริราช