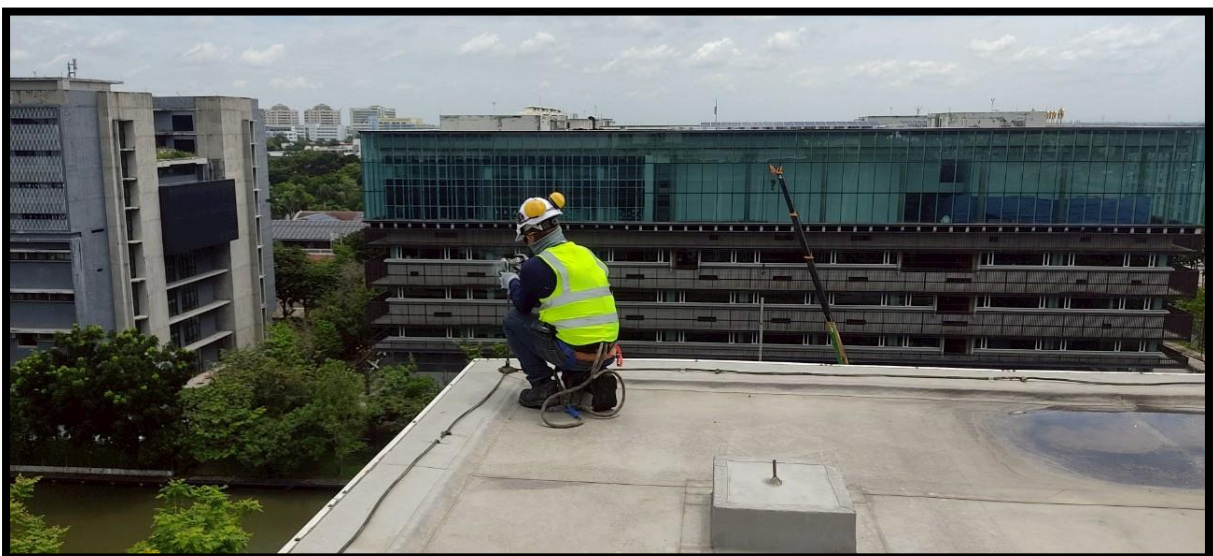


เอกสารแนบหมายเลข ๒.๑๑
มีระบบป้องกันอันตรายจากไฟรั่ว
หรือการต่อสายดินในสถานศึกษาที่มีประสิทธิภาพ

ข้อที่ ๑๑ มีระบบป้องกันอันตรายจากไฟรั่ว หรือการต่อสายดินในสถานศึกษาที่มีประสิทธิภาพ

คณะพยาบาลศาสตร์ กำหนดแผนการตรวจสอบระบบไฟฟ้าของอาคาร การต่อสายดิน ดำเนินงาน โดยบริษัทที่มีความเชี่ยวชาญ และมีการทดสอบระบบไฟฟ้าอาคาร และรายงานผลการตรวจสอบ โดย ดำเนินการ ทั้ง ๓ พื้นที่ ดังนี้ คณะพยาบาลศาสตร์ บางกอกน้อย คณะพยาบาลศาสตร์ ศาลายา และหอพัก คณะพยาบาลศาสตร์ บางขุนนนท์ เป็นประจำ ดังนี้

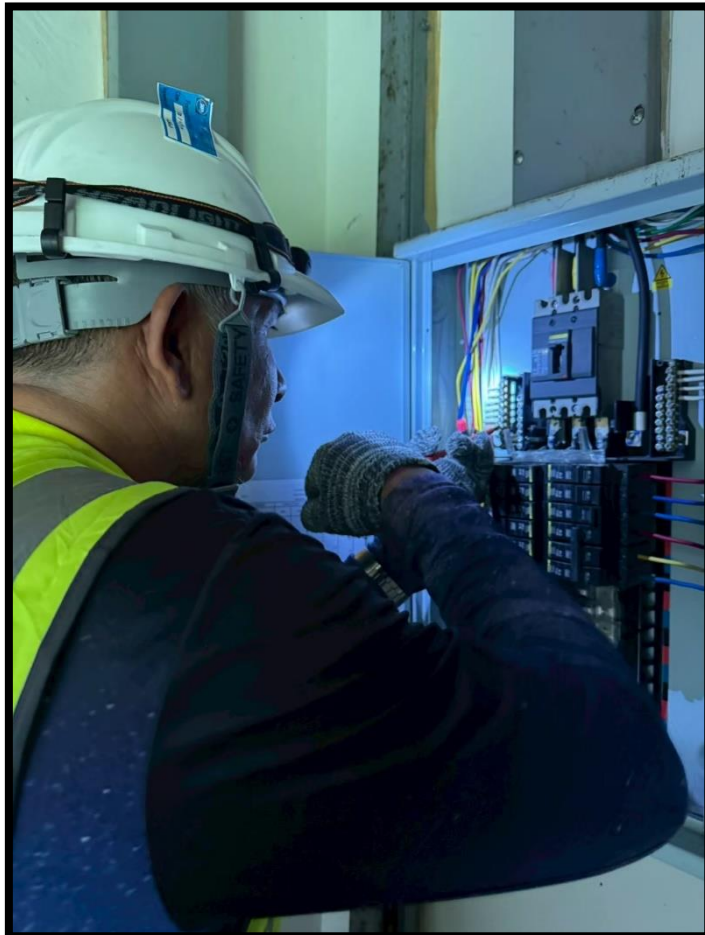
๑. มีการต่อระบบกราวด์ หรือต่อสายดินที่มีประสิทธิภาพ



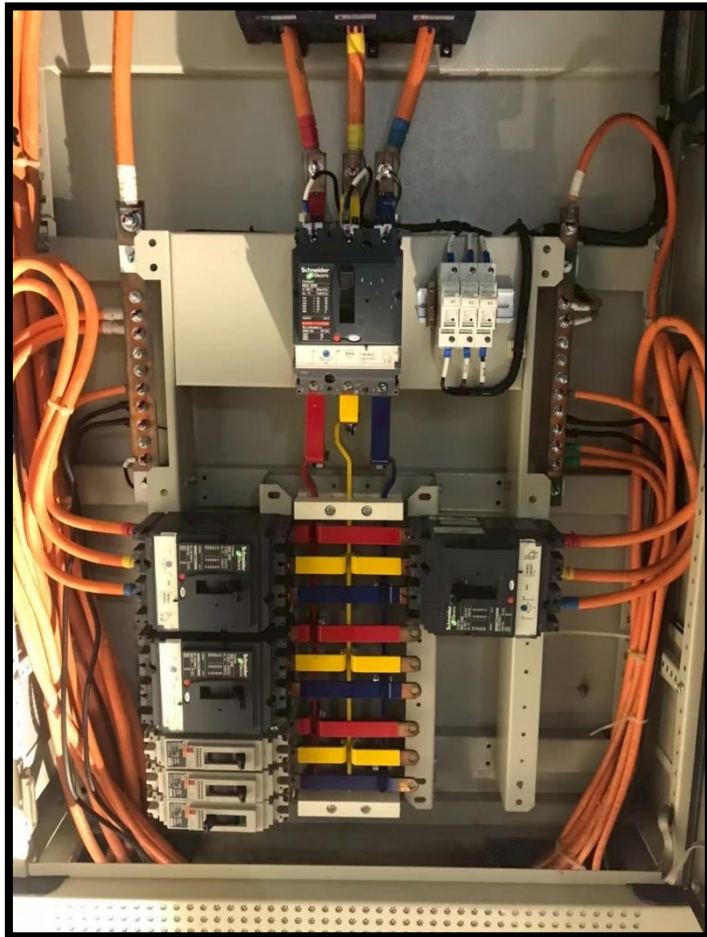
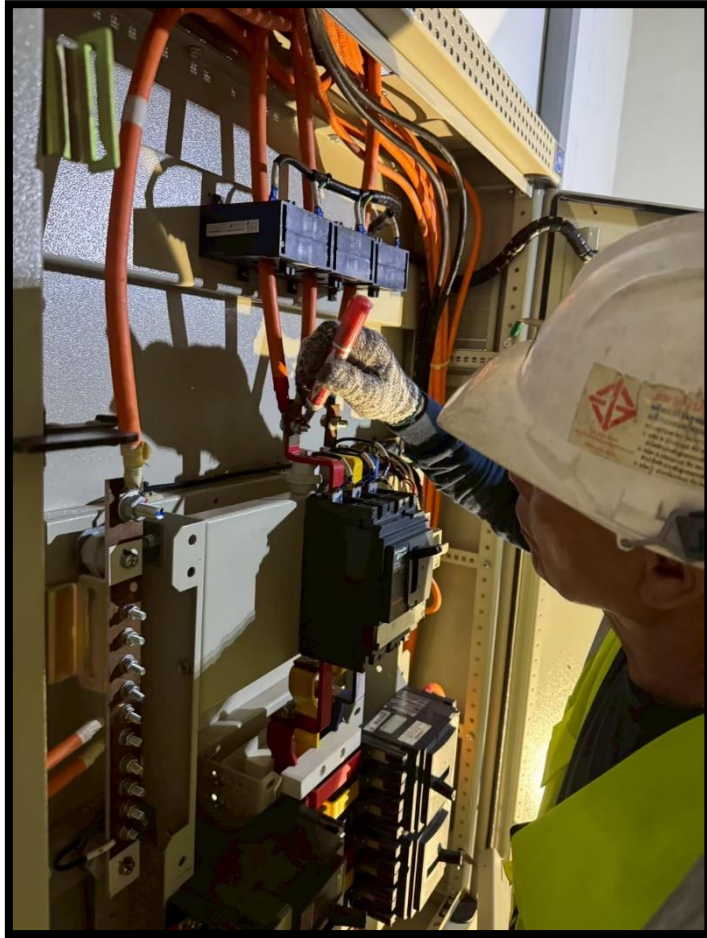
มีการทดสอบระบบกราวด์ หรือการต่อสายดิน




๒. มีสวิตช์ตัดวงจรอัตโนมัติ



๓. ตรวจสอบฉนวนป้องกันไฟฟ้า



๔. รายงานผลการบำรุงรักษางานระบบไฟฟ้า



**POWER QUALITY
AUDIT REPORT**

Project : จ้างเหมาบำรุงรักษางานระบบไฟฟ้า
อาคารมหิตลอดุลยเดช-พระศรีนครินทร์
คณะพยาบาลศาสตร์ ศาลายา

Inspection Date : MAY 14 - 28, 2025

Inspection Product : LOW VOLTAGE SWITCHBOARD (MDB-2)

Consumer : มูลนิธิคณะพยาบาลศาสตร์มหาวิทยาลัยมหิตลย

Inspected By	Mr. Thodsapon LAKKHASORN / Electrical Engineer / Service Department thodsaponlakkhasorn@gmail.com
Approved By	Mr. Withaya THEERASART / Asst. Managing Director / Service Department withaya@asefa.co.th

ASEFA Public Company Limited
5 Moo 1 Rama II Road, Khok-Krabue, Mueang Samutsakhon,
Samutsakhon 74000 Thailand

Tel: +66 2686 7777
Fax: +66 2686 7788

Hotline: +668 5485 5582
+668 5485 5583