

เอกสารแนบหมายเลข ๒.๑๒

มีระบบป้องกันและระงับอัคคีภัยในสถานศึกษา เช่น ถังดับเพลิง สัญญาณ  
แจ้งเหตุเพลิงไหม้ เป็นต้น รวมทั้งการตรวจสอบและการบำรุงรักษาระบบ  
ป้องกันและระงับอัคคีภัยอย่างสม่ำเสมอถูกต้องและชัดเจน

ข้อที่ ๒.๑.๒ มีระบบป้องกันและระงับอัคคีภัยในสถานศึกษา เช่น ถังดับเพลิง สัญญาณแจ้งเหตุเพลิงไหม้ เป็นต้น รวมทั้งการตรวจสอบและการบำรุงรักษาระบบป้องกันและระงับอัคคีภัยอย่างสม่ำเสมอถูกต้องและชัดเจน

อาคารของคณะพยาบาลศาสตร์ มีการบำรุงรักษาเป็นประจำสม่ำเสมอ และมีผู้รับผิดชอบหลักในการดูแลรับผิดชอบอย่างชัดเจน ดังนี้

๑. มีระบบตรวจสอบ บำรุงรักษาระบบอุปกรณ์ในอาคาร รวมทั้งระบบป้องกันและระงับอัคคีภัย อย่างครบถ้วน

ระบบของอาคารมทิดลตลยเดช-พระศรีนครินทร์					
ลำดับ	ระบบประกอบอาคาร	จำนวน	หน่วยนับ	ความถี่ในการบำรุงรักษา	ผู้รับผิดชอบหลัก
1	ระบบไฟฟ้า				
	1.1 หม้อแปลงไฟฟ้า ชนิด Cast Resin ขนาด1,600 เควีเอ	2	ลูก	1ปี/ครั้ง	นายสหภาพ
	1.2 ตู้สวิตซ์ไฟฟ้าแรงสูง Ring Main Unit 2in 2out	1	ตู้	1ปี/ครั้ง	นายสหภาพ
	1.3 ตู้ Main Distribution Board	2	ตู้	1ปี/ครั้ง	นายสหภาพ
	1.4 ตู้ Emergency Main Distribution Board	1	ตู้	1ปี/ครั้ง	นายสหภาพ
	1.5 AUTOMATIC TRANSFER SWITCH	1	ตู้	2ปี/ครั้ง	นายสหภาพ
	1.6 ตู้ Capacitor Bank	2	ตู้	1ปี/ครั้ง	นายสหภาพ
	1.7 ตู้ Distribution Board	15	ตู้	1ปี/ครั้ง	นายสหภาพ
	1.8 EMERGENCY DISTRIBUTION BOARD	11	ตู้	2ปี/ครั้ง	นายสหภาพ
	1.9 Load center	38	ตู้	1ปี/ครั้ง	นายสหภาพ
	1.10 EMERGENCY LOADCENTER	26	ตู้	2ปี/ครั้ง	นายสหภาพ
	1.11 Plug in (Bus duct)	2	ชุด	1ปี/ครั้ง	นายสหภาพ
	1.12 GROUNDING SYSTEM	1	ระบบ	1ปี/ครั้ง	นายสหภาพ
2	ระบบป้องกันฟ้าผ่าทั้งอาคาร	1	ระบบ	1ปี/ครั้ง	นายสหภาพ
3	ระบบเครื่องกำเนิดไฟฟ้า Generator set600 KVA. เปลี่ยนถ่ายน้ำมันเครื่อง ใส้กรองน้ำมัน	1	เครื่อง	1สัปดาห์/ครั้ง 1ปี/ครั้ง	นายสหภาพ
4	ระบบ Emergency Light และCentral Unit Emergency Lighting	112	เครื่อง	1เดือน/ครั้ง	นายสหภาพ
5	ระบบ Exit Sign Lighting	147	เครื่อง	1เดือน/ครั้ง	นายสหภาพ
6	ระบบควบคุมแสงสว่างอัตโนมัติ (2 Wires Remote)	22	ตู้	1เดือน/ครั้ง	นายอัฐพล
7	ระบบไฟฟ้าแสงสว่างภายในและภายนอก	3383	ชุด	1ปี/ครั้ง	นายสหภาพ
8	ระบบ Access Control	25	ตู้	1เดือน/ครั้ง	นายอัฐพล
9	ระบบ Fire Alarm	17	ตู้	1เดือน/ครั้ง	นายอัฐพล
10	ระบบตู้สาขาโทรศัพท์(PABX)	1	ระบบ	1เดือน/ครั้ง	นายอัฐพล
11	ระบบโทรศัพท์ภายใน (ทั้งอาคาร)	1	ระบบ	1เดือน/ครั้ง	นายสถาพร
12	ระบบโทรทัศน์วงจรปิด (CCTV)	79	ตัว	1เดือน/ครั้ง	นายสถาพร

ระบบของอาคารมทิตลอดยุคเดช-พระศรีนครินทร์					
ลำดับ	ระบบประกอบอาคาร	จำนวน	หน่วยนับ	ความถี่ในการบำรุงรักษา	ผู้รับผิดชอบหลัก
13	ระบบกระจายเสียง (ทั้งอาคาร)	1	ระบบ	1เดือน/ครั้ง	นายสถาพร
14	ระบบโทรทัศน์รวม (ทั้งอาคาร)	1	ระบบ	1เดือน/ครั้ง	นายสถาพร
15	เครื่องพัดลมไอน้ำ	10	เครื่อง	1เดือน/ครั้ง	นายสถาพร
16	เครื่องออกกำลังกาย	49	เครื่อง	1สัปดาห์/ครั้ง	นายสถาพร
17	ระบบลิฟท์ (OTIS)	6	เครื่อง	1เดือน/ครั้ง	นายจิตรสุนทร
18	ระบบปรับอากาศและระบายอากาศ				
	18.1 ระบบเครื่องทำน้ำเย็นระบบปรับอากาศ(чилเลอร์)	4	เครื่อง	1เดือน/ครั้ง	นายจิตรสุนทร
	18.2 ระบบควบคุมซิลเลอร์ (CARRIER COMFORT NETWORK)	1	ระบบ	2เดือน/ครั้ง	นายจิตรสุนทร
	18.3 ระบบคูลิ่งทาวเวอร์	7	เครื่อง	2เดือน/ครั้ง	นายจิตรสุนทร
	18.4 เครื่องสูบน้ำระบบปรับอากาศ	14	เครื่อง	2เดือน/ครั้ง	นายจิตรสุนทร
	18.5 เครื่องส่งลมเย็นขนาดใหญ่ (Air Handling Unit)	91	เครื่อง	2เดือน/ครั้ง	นายจิตรสุนทร
	18.6 เครื่องส่งลมเย็นขนาดเล็ก (Fan Coil Unit)	139	เครื่อง	2เดือน/ครั้ง	นายจิตรสุนทร
	18.7 เครื่องปรับอากาศแบบแยกส่วน (Split Type)	20	เครื่อง	2เดือน/ครั้ง	นายจิตรสุนทร
	18.8 พัดลมระบายอากาศ	331	เครื่อง	3เดือน/ครั้ง	นายจิตรสุนทร
	18.9 ระบบเครื่องกรองน้ำระบบซอฟต์แวร์ (AUTOMATIC SOFTENER)	1	ระบบ	1สัปดาห์/ครั้ง	นายจิตรสุนทร
	18.10 AUTOMATIC BLEED OFF SYSTEM (อุปกรณ์ควบคุมค่าน้ำในระบบเพื่อรักษาความเข้มข้นของสารละลายในน้ำ)	1	ระบบ	1สัปดาห์/ครั้ง	นายจิตรสุนทร
	18.11 ระบบเติมเคมีปรับสภาพน้ำ (CHEMICAL FEED SYSTEM)	1	ระบบ	1สัปดาห์/ครั้ง	นายจิตรสุนทร
19	ระบบท่อระบายน้ำทิ้งและน้ำฝน	7	ชั้น	6เดือน/ครั้ง	นายจิตรสุนทร
20	ระบอบำบัดน้ำเสีย	8	เครื่อง	1เดือน/ครั้ง	นายจิตรสุนทร
21	ระบบบ่อดักไขมันรวมของอาคาร	1	ระบบ	2เดือน/ครั้ง	นายจิตรสุนทร
22	ระบบส่ง-จ่ายน้ำประปาภายในอาคาร	4	เครื่อง	3เดือน/ครั้ง	นายจิตรสุนทร
23	ตุ๊กน้ำดื่ม	13	เครื่อง	1ปี/ครั้ง	นายจิตรสุนทร
24	เครื่องทำน้ำแข็ง	1	เครื่อง	1เดือน/ครั้ง	นายจิตรสุนทร
25	ห้องน้ำและสุขภัณฑ์ภายในห้องน้ำ	56	ห้อง	6เดือน/ครั้ง	นายจิตรสุนทร
26	ระบบ Fire Hose Cabinet	51	ตู้	1เดือน/ครั้ง	นายไตรภพ
27	ระบบถังดับเพลิง	125	ถัง	1เดือน/ครั้ง	นายไตรภพ
28	ระบบเครื่องสูบน้ำดับเพลิง(Fire pump และJockey pump) เปลี่ยนถ่ายน้ำมันเครื่อง ไล่กรองน้ำมัน ระบบการทำงาน ฯลฯ	1	เครื่อง	1สัปดาห์/ครั้ง 1ปี/ครั้ง	นายไตรภพ
29	ระบบสระน้ำล้น (2บ่อ)	1	ระบบ	1สัปดาห์/ครั้ง	นายไตรภพ
30	ระบบแก๊สทางการแพทย์	1	ระบบ	6เดือน/ครั้ง	นายไตรภพ
31	รถจักรยาน	40	คัน	1สัปดาห์/ครั้ง	นายไตรภพ
32	ห้องเรียนห้องประชุมครุภัณฑ์ภายในห้อง	55	ห้อง	1ปี/ครั้ง	นายไตรภพ

## ๒. มีระบบป้องกันและระงับอัคคีภัยในสถานศึกษา และบำรุงรักษา

### ๒.๑ มีอุปกรณ์ตู้สัญญาณแจ้งเหตุเพลิงไหม้ (Fire Alarm) มีการบำรุงรักษา และตรวจสอบพร้อมใช้งาน



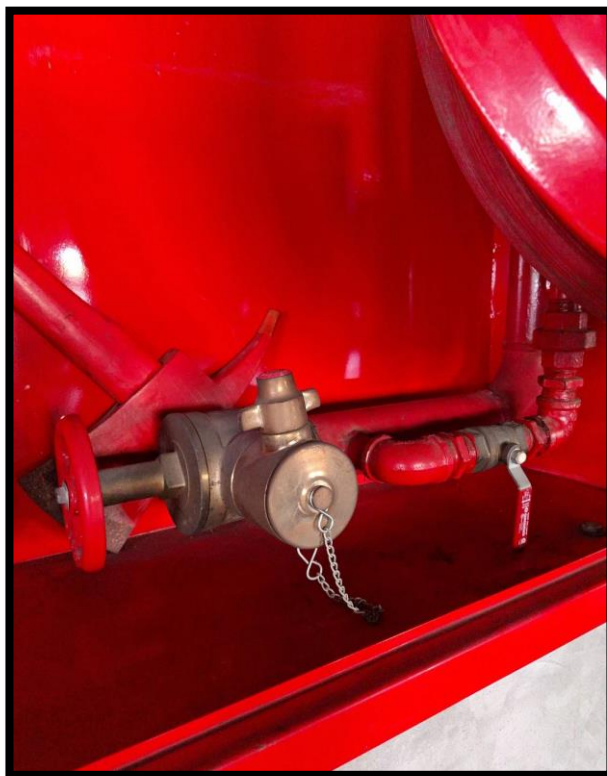
### ๒.๒ มีอุปกรณ์จับควัน (SMOKE DETECTORS) มีการบำรุงรักษา และตรวจสอบพร้อมใช้งาน



๒.๓ อุปกรณ์ตู้ดับเพลิง มีการบำรุงรักษา และตรวจสอบพร้อมใช้งาน



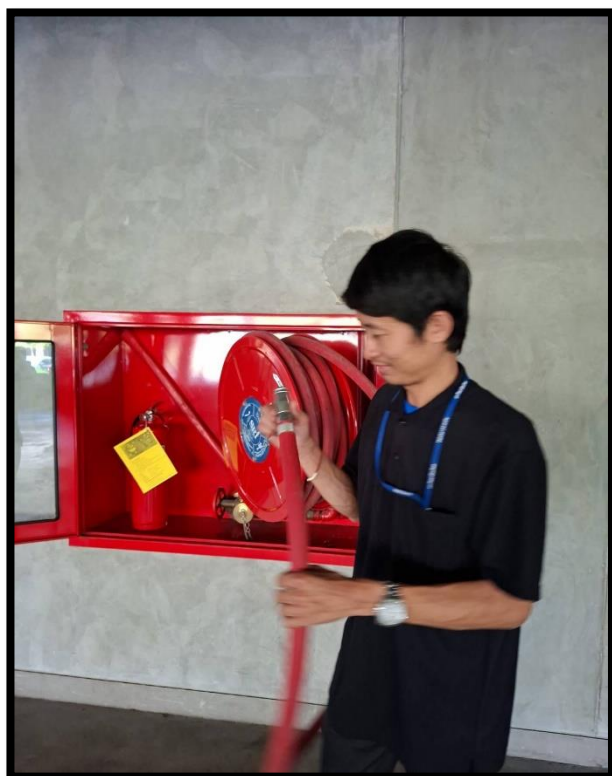
ตรวจสอบอุปกรณ์ตู้ดับเพลิง



ตรวจสอบตำแหน่งวาล์ว



ตรวจสอบสายฉีดน้ำตู้ดับเพลิง



ตรวจสอบสายฉีดน้ำตู้ดับเพลิง

๒.๔ อุปกรณ์ถังดับเพลิง มีการบำรุงรักษา และตรวจสอบพร้อมใช้งาน



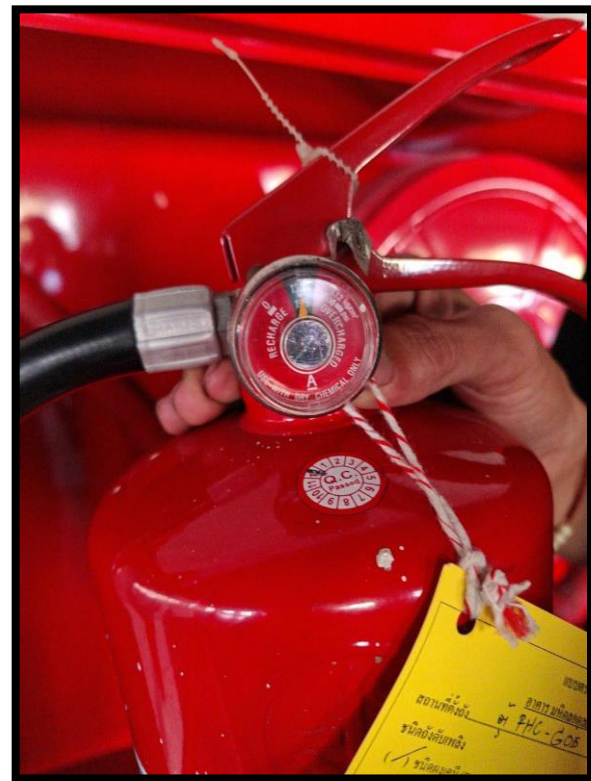
การเช็คสารเคมี



การเช็คหัวสาย

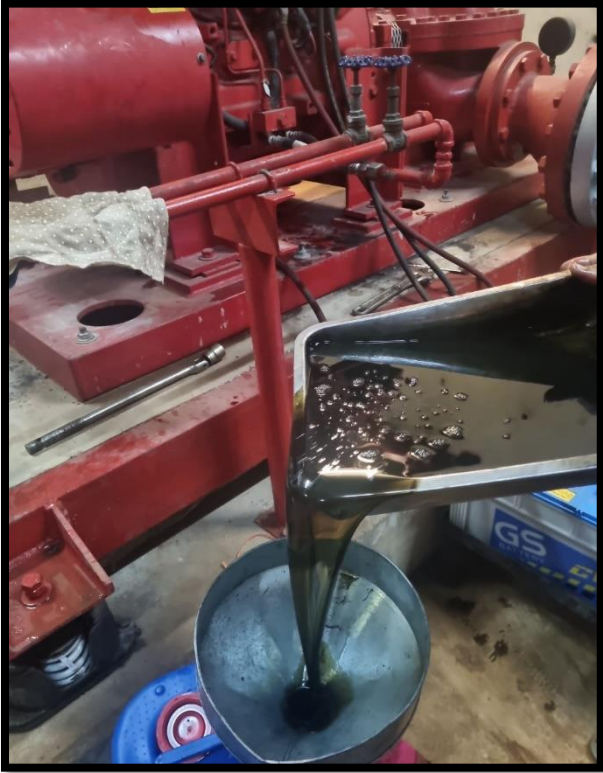


ตรวจเช็คสาย



ตรวจเช็คแรงดันถังดับเพลิง

๒.๕ เครื่องสูบน้ำดับเพลิง มีการบำรุงรักษา และตรวจสอบพร้อมใช้งาน



เปลี่ยนถ่ายของเหลว



เปลี่ยนถ่ายของเหลว



เปลี่ยนสายพาน



ตรวจเช็คการทำงาน

๓. ผลการตรวจสอบและการบำรุงรักษาระบบป้องกันและระงับอัคคีภัยให้อยู่ในสภาพที่ปลอดภัย



บันทึกการตรวจสอบบำรุงรักษา

FIRE PUMP

Building/อาคาร: มหิตลอดุขเดช - พระศรีนครินทร์		Room No./Area : ห้องปั้มน้ำ ชั้นG		ID No.: FP-01
Engine Brand Name : CLARKE		Model : JH-UF54U		Serial No. PE4045T822658
Pump Brand : PATTERSON		Model : 6x5x11SSC		Serial No. FP-C0103129
		Pump Speed: 3000 RPM		Power Rating: 145 HP

ระบบ	รายการ Description	ผลการตรวจสอบ				
		ปกติ	ผิดปกติ	Measurement Data		
ตรวจสอบขณะเครื่องไม่ทำงาน	1 Battery Voltage	/		Battery #1 12.4 V. 0.4 A.		
	2 สภาพขั้วและสายแบตเตอรี่	/		Battery #2 12.9 V. 0.0 A.		
	3 ระดับน้ำกลั่นของแบตเตอรี่	/		ไม่เต็ม	เต็ม	ลิตร.
	4 บันทึกราคาแรงดันน้ำในระบบ	/		117		Psi
	5 หลอดไฟแสง AC POWER	/				
	6 หลอดไฟแสงการทำงานหน้าตู้ควบคุม	/				
	7 ชั่วโมงการทำงานของเครื่องยนต์	/		ก่อน Test... 4.5 Hr.	หลัง Test... Hr.	
	8 ระดับน้ำมันเครื่อง	/		Min	Med	Max
	9 ระดับน้ำมันเชื้อเพลิงในถัง	/		ก่อน Test... 4.5 Hr.	หลัง Test... ลิตร.	ลิตร.
	10 ระบบระบายความร้อน ระดับน้ำในหม้อน้ำ สภาพฝาหม้อน้ำ	/		ไม่เต็ม	เต็ม	ลิตร.
	11 ตรวจสอบสภาพสายพาน	/				
	12 ตรวจสอบสภาพท่อน้ำและตำแหน่งวาล์วน้ำหล่อเย็น	/				
	13 ทำความสะอาด ใต้เครื่อง และหม้อกรองอากาศ	/				
	14 ตรวจสอบตำแหน่ง เบ็ด - ปิด วาล์ว ต่างๆ	/				
	15 สภาพความพร้อมของเครื่อง สกรู น๊อต และชิ้นส่วนต่างๆ	/				
ตรวจสอบขณะเครื่องทำงาน	16 Checking starting Battery #1 (Manual)	/				
	17 Checking starting Battery #2 (Manual)	/				
	18 Battery charger	/		Battery #1	Battery #2	
	19 Pressure Switch Test (Start set 90 psi)	/				
	20 ตำแหน่งสวิตช์ที่ตู้ควบคุม (หลังการตรวจสอบเครื่องยนต์)	/		Auto	Manual	OFF
	21 ตำแหน่งสวิตช์ที่เครื่องยนต์ (หลังการตรวจสอบเครื่องยนต์)	/		Auto	Manual	
	22 ตรวจสอบการทำงานจากระบบและเครื่องยนต์ ขณะเดินเครื่องยนต์	/		Auto	Manual	
	23 ตรวจสอบการทำงานจากระบบน้ำหล่อเย็น (30 Psi)	/				
	24 แรงดันน้ำ Pressure Gauge ของระบบน้ำหล่อเย็น	/		20	100	Psi
	25 ความดันน้ำมันเครื่อง (75 Psi)	/		27		Psi
	26 อุณหภูมิน้ำหล่อเย็น (85 C)	/		100		C
	27 ความเร็วรอบ (3000 rpm)	/		3000		rpm
	28 แรงดันน้ำที่ดูด	/		-0		Psi
	29 แรงดันน้ำที่ส่ง	/		60		Psi
	30 Pressure Relief Valve (125 Psi)	/		66		Psi
31 Water Flow Rate (1250 GPM)	/		1400		GPM	
32 ตรวจสอบการรั่วซึมของน้ำมันเชื้อเพลิง	/					
33 ตรวจสอบการรั่วซึมของน้ำมันเครื่อง	/					
34 ลักษณะครีโนเสี่ย	/		พอเห็น	เห็นชัด	จำนวนมาก	
ระบบทั่วไป	35 การทำความสะอาด อุปกรณ์ต่างๆ และตัวเครื่อง	/				
	36 การทำความสะอาดห้องเครื่อง	/				
	37 ระบบระบายอากาศในห้อง	/				
	38 ระบบแสงสว่างในห้อง	/				

หมายเหตุ

บำรุงรักษาโดย: (1) ทนาย (2) โจรสก

วันที่ 18.9.68

ตรวจสอบโดย: \_\_\_\_\_ ( Engineer )

วันที่ \_\_\_\_\_



บันทึกการบำรุงรักษา

Fire Hose Cabinet

Building/อาคาร : มหาวิทยาลัยสุโขทัย - พระศรีรัตนโกสินทร์												
ID NO.	สถานที่	รายการตรวจสอบ							หมายเหตุ (กรณีพบรายการผิดปกติ)			
		ตรวจสอบสภาพภายนอกตู้ไฟ	ตรวจสอบความสูงของตู้ไฟ	ตรวจสอบสภาพท่อและหัว	ตรวจสอบถังเก็บน้ำ	ตรวจสอบสายไฟของ Valve	ตรวจสอบสภาพพ่นน้ำ	ตรวจสอบสภาพถังน้ำ		ตรวจสอบอุปกรณ์ในตู้		
										ถังน้ำ	สาย	หัวฉีด
FHC - 301	ห้องฝึกซ้อมยิงปืน	/	/	/	/	/	/	/	/			
FHC - 302	ทางเดิน A - B ชั้น 1 โขน A	/	/	/	/	/	/	/	/			
FHC - 303	โถงลิฟต์ (314)	/	/	/	/	/	/	/	/			
FHC - 304	ทางเดิน A - B ชั้น 1 โขน B	/	/	/	/	/	/	/	/			
FHC - 305	โถงลิฟต์ ชั้น 1 โขน B	/	/	/	/	/	/	/	/			
FHC - 306	หน้าชั้นโถง ST - 1/2 ชั้น 3 โขน C	/	/	/	/	/	/	/	/			
FHC - 307	หน้าชั้นโถง ST - 1/1 ชั้น 3 โขน D	/	/	/	/	/	/	/	/			
FHC - 401	ห้องฝึกซ้อมยิงปืน	/	/	/	/	/	/	/	/			
FHC - 402	ทางเดิน A - B ชั้น 4 โขน A	/	/	/	/	/	/	/	/			
FHC - 403	ทางเดินในห้องพักนักเรียน LRC (408)	/	/	/	/	/	/	/	/			
FHC - 404	ทางเดิน A - B ชั้น 4 โขน B	/	/	/	/	/	/	/	/			
FHC - 405	โถงลิฟต์ ชั้น 4 โขน B	/	/	/	/	/	/	/	/			
FHC - 406	ทางเดินในห้องพักครู IT (411)	/	/	/	/	/	/	/	/			
FHC - 407	หน้าชั้นโถง ST - 1/2 ชั้น 4 โขน C	/	/	/	/	/	/	/	/			
FHC - 408	หน้าชั้นโถง ST - 1/1 ชั้น 4 โขน D	/	/	/	/	/	/	/	/			
FHC - 501	ห้องฝึกซ้อมยิงปืน	/	/	/	/	/	/	/	/			
FHC - 502	ทางเดิน A - B ชั้น 5 โขน A	/	/	/	/	/	/	/	/			
FHC - 503	ทางเดินข้างห้อง AUDITORIUM โขน A	/	/	/	/	/	/	/	/			
FHC - 504	ทางเดินข้างห้อง AUDITORIUM โขน B	/	/	/	/	/	/	/	/			
FHC - 505	ทางเดิน A - B ชั้น 5 โขน B	/	/	/	/	/	/	/	/			
FHC - 506	โถงลิฟต์ ชั้น 5 โขน B	/	/	/	/	/	/	/	/			
FHC - 507	ห้องควบคุม 508 ชั้น 5 โขน C	/	/	/	/	/	/	/	/			
FHC - 508	ทางเดินหน้าห้อง 508 ชั้น 5 โขน D	/	/	/	/	/	/	/	/			
FHC - 601	ห้องฝึกซ้อมยิงปืน	/	/	/	/	/	/	/	/			
FHC - 602	โถงลิฟต์ ชั้น 6 โขน B	/	/	/	/	/	/	/	/			
FHC - 603	หน้าชั้นโถง ST - 1/2 ชั้น 6 โขน C	/	/	/	/	/	/	/	/			
FHC - 604	หน้าชั้นโถง ST - 1/1 ชั้น 6 โขน D	/	/	/	/	/	/	/	/			

✓ -ปกติ \* -ผิดปกติ

หมายเหตุ:

บำรุงรักษาโดย: (1) Nov (2) Nov

วันที่ 22.7.68

ตรวจสอบโดย: ..... ( Engineer )

วันที่ .....





บันทึกการตรวจสอบถังดับเพลิง  
Fire Extinguisher

Building/อาคาร : มหิตลอุดรพิเศษ - พระศรีนครินทร์

ID NO.	สถานที่ตั้ง	ชนิดถังดับเพลิง	ขนาด (ปอนด์)	น้ำหนัก กิโลกรัม	ปัญหาที่พบ		หมายเหตุ (กรณีพบอาการผิดปกติ)
					ปกติ	ผิดปกติ	
ประจำ 1 เดือน							
FE - 101	ตู้ FHC - 101	Dry Chemical	10			/	
FE - 102	ห้องอาหารอาจารย์ 101	Dry Chemical	10			/	
FE - 103	ทางเดินห้องน้ำ ชั้น 1 โซน A	Dry Chemical	10			/	
FE - 104	ตู้ FHC - 102	Dry Chemical	10			/	
FE - 105	ห้องกิจกรรมนักศึกษา 106	Dry Chemical	10			/	
FE - 106	ห้องบริการวิชาการ 108	Dry Chemical	10			/	
FE - 107	ตู้ FHC - 103	Dry Chemical	10			/	
FE - 108	ทางเดินห้องน้ำ ชั้น 1 โซน B	Dry Chemical	10			/	
FE - 109	ตู้ FHC - 104	Dry Chemical	10			/	
FE - 110	ห้องประชุม 111	Dry Chemical	10			/	
FE - 111	ทางเดินหน้าห้องประวัตินาคาร	CO2	10			/	
FE - 112	ตู้ FHC - 105	Dry Chemical	10			/	
FE - 113	สำนักงานพิพิธภัณฑ์	CO2	10			/	
FE - 114	ตู้ FHC - 106	Dry Chemical	10			/	
FE - 115	ตู้ FHC - 107	Dry Chemical	10			/	
FE - 116	ศูนย์หนังสือ 104	Dry Chemical	10			/	
FE - 117	ห้องกิจกรรม 103	Dry Chemical	10			/	

✓ - ปกติ \* - ผิดปกติ

หมายเหตุ :

.....  
 .....  
 .....  
 .....

บำรุงรักษาโดย: (1) วิฑูรย์ (2) ภคพร  
 วันที่ ๒๒ / ๗ / ๖๕

ตรวจสอบโดย: ..... (Engineer )  
 วันที่ .....



บันทึกการตรวจสอบถังดับเพลิง  
Fire Extinguisher

Building/อาคาร : มหิตลอุดุลยเดช - พระศรีนครินทร์

ID NO.	สถานที่ตั้ง	ชนิดถังดับเพลิง	ขนาด (ปอนด์)	น้ำหนัก กิโลกรัม	ปัญหาที่พบ		หมายเหตุ (กรณีพบอาการที่ผิดปกติ)
					ปกติ	ผิดปกติ	
ประจำ 1 เดือน							
FE - 201	ตู้ FHC - 201	Dry Chemical	10		/		
FE - 202	ห้องเรียน 201	Dry Chemical	10		/		
FE - 203	ทางเดินห้องน้ำ ชั้น2 โขน A	Dry Chemical	10		/		
FE - 204	ตู้ FHC - 202	Dry Chemical	10		/		
FE - 205	ห้องเรียน 210	Dry Chemical	10				ดูใบเสร็จ
FE - 206	ระเบียงพักรอเรียน ชั้น2	Dry Chemical	10		/		
FE - 207	ระเบียงพักรอเรียน ชั้น2	Dry Chemical	10		/		
FE - 208	ห้องเรียน 211	Dry Chemical	10		/		
FE - 209	ตู้ FHC - 203	Dry Chemical	10		/		
FE - 210	ทางเดินห้องน้ำ ชั้น2 โขน B	Dry Chemical	10		/		
FE - 211	ตู้ FHC - 204	Dry Chemical	10		/		
FE - 212	ห้องเรียน 214	Dry Chemical	10		/		
FE - 213	ตู้ FHC - 205	Dry Chemical	10		/		
FE - 214	ห้องเรียน 217	Dry Chemical	10				ดูใบเสร็จ
FE - 215	ห้องครัวอาหาร 204	Dry Chemical	10		/		
FE - 216	ตู้ FHC - 206	Dry Chemical	10		/		
FE - 217	ห้องเรียน 202	Dry Chemical	10				ดูใบเสร็จ
FE - 218	ทางเดิน โขน C-D	Dry Chemical	10		/		

✓ - ปกติ    x - ผิดปกติ

หมายเหตุ :

\_\_\_\_\_

\_\_\_\_\_

\_\_\_\_\_

\_\_\_\_\_

\_\_\_\_\_

บำรุงรักษาโดย: (1) ดร.ภาพ (2) ศ.ชภาพ  
วันที่ ๑๑ / ๕ / ๖๘

ตรวจสอบโดย: \_\_\_\_\_ (Engineer ) วันที่ \_\_\_\_\_





บันทึกการตรวจสอบถังดับเพลิง

Fire Extinguisher

Building/อาคาร : มหิบาลออลอเนล - พระศรีรัตนวิหาร

ID NO.	สถานที่ตั้ง	ชนิดถังดับเพลิง	ขนาด (ปอนด์)	น้ำหนัก กิโลกรัม	ปัญหาที่พบ		หมายเหตุ (กรณีพบอาคารที่ผิดปกติ)
					ปกติ	ผิดปกติ	
ประจำเดือน							
FE - 401	ตู้ FHC - 401	Dry Chemical	10			/	
FE - 402	สำนักงาน WHO 403	Dry Chemical	10			/	
FE - 403	ทางเดินห้องน้ำ ชั้น4 โซน A	Dry Chemical	10			/	
FE - 404	ตู้ FHC - 402	Dry Chemical	10			/	
FE - 405	หน้าห้อง SDL - 1	Dry Chemical	10			/	
FE - 406	ห้องเรียนใหญ่ LRC 408	Dry Chemical	10			/	
FE - 407	ตู้ FHC - 403	Dry Chemical	10			/	
FE - 408	ตู้ FHC - 404	Dry Chemical	10			/	
FE - 409	ทางเดินห้องน้ำ ชั้น4 โซน B	Dry Chemical	10			/	
FE - 410	ตู้ FHC - 405	Dry Chemical	10			/	
FE - 411	ตู้ FHC - 406	Dry Chemical	10			/	
FE - 412	ทางเดิน ศูนย์ IT 411	Dry Chemical	10			/	
FE - 413	ทางเดิน B - C ชั้น4	Dry Chemical	10			/	
FE - 414	ตู้ FHC - 407	Dry Chemical	10			/	
FE - 415	ห้องปฏิบัติการ APN 412	Dry Chemical	10			/	
FE - 416	ทางเดิน A - D ชั้น4	Dry Chemical	10			/	
FE - 417	ตู้ FHC - 408	Dry Chemical	10			/	
FE - 418	ตง. ศูนย์วิจัยทางการแพทย์	Co2	10			/	
FE - 419	ศูนย์บริการวิชาการ 402	Dry Chemical	10			/	
FE - 420	หน้าห้องสังเกตการณ์ APN	Dry Chemical	10			/	

✓ = ปกติ \* = ผิดปกติ

หมายเหตุ :

.....

.....

.....

.....

.....

.....

บำรุงรักษาโดย: (1)..... (2).....

วันที่ 09, 3, 16

ตรวจสอบโดย: ..... (Engineer )

วันที่ .....



บันทึกการตรวจสอบถังดับเพลิง

Fire Extinguisher

Building/อาคาร : มหิศจิตตคุณเวช - พระศรีวิมลวิมล

ID NO.	สถานที่ตั้ง	ชนิดถังดับเพลิง	ขนาด (ปอนด์)	น้ำหนัก กิโลกรัม	ปัญหาที่พบ		หมายเหตุ (กรณีพบอาการที่ผิดปกติ)
					ปกติ	ผิดปกติ	
<u>ประจำ 1 เดือน</u>							
FE - 501	ตู้ FHC - 501	Dry Chemical	10			/	
FE - 502	ห้องพักผู้เฝ้า 505	Dry Chemical	10			/	
FE - 503	ทางเดินห้องน้ำ ชั้น 5 โชน A	Dry Chemical	10			/	
FE - 504	ตู้ FHC - 502	Dry Chemical	10			/	
FE - 505	หน้าห้องประชุม 509	Dry Chemical	10			/	
FE - 506	ตู้ FHC - 503	Dry Chemical	10			/	
FE - 507	ห้อง Auditorium 511	Dry Chemical	10			/	
FE - 508	ห้อง Auditorium 511	Dry Chemical	10			/	
FE - 509	ห้อง Auditorium 511	Dry Chemical	10			/	
FE - 510	ตู้ FHC - 504	Dry Chemical	10			/	
FE - 511	หน้าห้องประชุม 515	Dry Chemical	10			/	
FE - 512	ตู้ FHC - 505	Dry Chemical	10			/	
FE - 513	ทางเดินห้องน้ำ ชั้น 5 โชน B	Dry Chemical	10			/	
FE - 514	ตู้ FHC - 506	Dry Chemical	10			/	
FE - 515	สำนักงานตบตี 518	Co2	10			/	
FE - 516	สำนักงานตบตี 518	Dry Chemical	10			/	
FE - 517	ตู้ FHC - 507	Dry Chemical	10			/	
FE - 518	ตู้ FHC - 508	Dry Chemical	10			/	
FE - 519	สำนักงาน IRB 503	Dry Chemical	10			/	
FE - 520	สำนักงานพัฒนาคุณภาพฯ 502	Dry Chemical	10			/	
FE - 521	สำนักงานบัณฑิตศึกษา 504	Dry Chemical	10			/	
FE - 522	สำนักงานบัณฑิตศึกษา 504	Dry Chemical	10			/	

✓ - ปกติ    ✗ - ผิดปกติ

หมายเหตุ :

\_\_\_\_\_

\_\_\_\_\_

\_\_\_\_\_

\_\_\_\_\_

\_\_\_\_\_

\_\_\_\_\_

บำรุงรักษาโดย: (1)..... (2).....

วันที่ 21, 2, 19.....

ตรวจสอบโดย: .....(Engineer )

วันที่ .....

