

เอกสารแนบหมายเลข ๒.๑๗

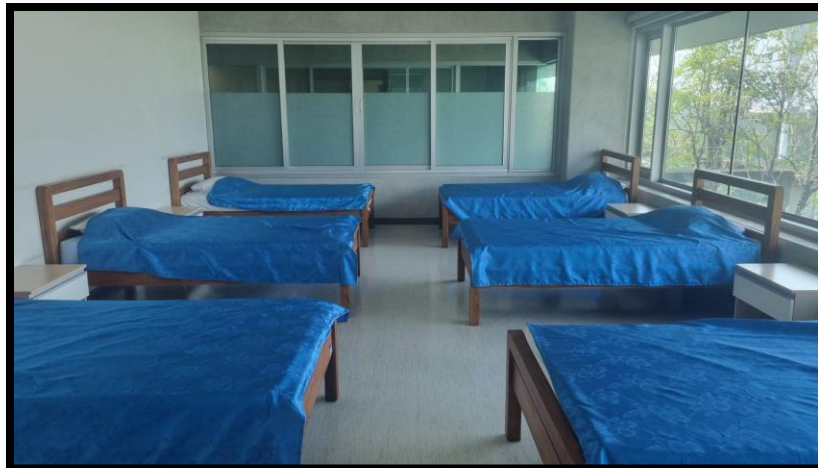
มีห้องพยาบาลและอุปกรณ์ในการปฐมพยาบาลเบื้องต้นในสถานศึกษา

พร้อมผู้รับผิดชอบที่ชัดเจน

## ๑๗. มีห้องพยาบาลและเวชภัณฑ์ยาพร้อมอุปกรณ์

มีห้องพยาบาล และอุปกรณ์ ในการปฐมพยาบาลเบื้องต้นในสถานศึกษา พร้อมผู้รับผิดชอบที่ชัดเจน

คณะพยาบาลศาสตร์ ให้ความสำคัญกับสุขภาพอนามัยของนักศึกษาและบุคลากร โดยมีรองคณบดีฝ่ายพัฒนานักศึกษา (ผศ.จิรวรรณ เชื้อตาเล็ง) เป็นผู้รับผิดชอบบริหารจัดการห้องพยาบาล โดยห้องปฐมพยาบาล มีอุปกรณ์ในการปฐมพยาบาลเบื้องต้นมีการตรวจเช็คและพร้อมใช้งาน มีห้องตรวจ และเตียงสำหรับนอนพัก มีอาจารย์พยาบาลรับผิดชอบในการดูแลประจำในห้องพยาบาล และมีแม่บ้านดูแลทำความสะอาดห้องและเปลี่ยนผ้าปูเตียงภายหลังมีผู้ใช้บริการทุกครั้ง



ห้องปฐมพยาบาล คณะพยาบาลศาสตร์ ศาลายา



ห้องปฐมพยาบาล คณะพยาบาลศาสตร์ บางกอกน้อย

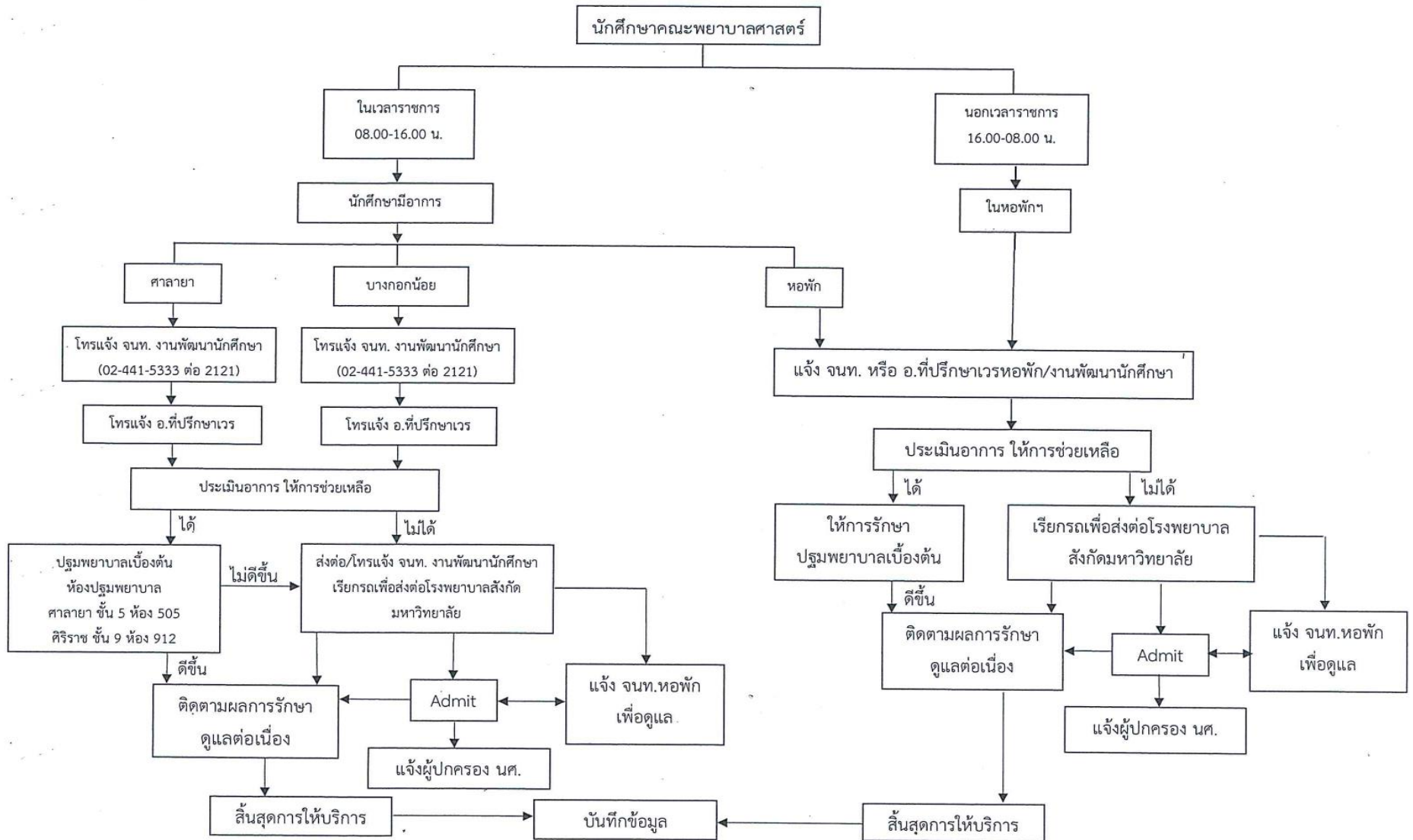


ห้องปฐมพยาบาล คณะพยาบาลศาสตร์ หอพักบางขุนนนท์



คลินิกการพยาบาลและการผดุงครรภ์ คณะพยาบาลศาสตร์ หอพักบางขุนนนท์

Flow การให้บริการสุขภาพนักศึกษา  
คณะพยาบาลศาสตร์ มหาวิทยาลัยมหิดล







## สถิติจำนวนนักศึกษาและบุคลากรใช้บริการห้องปฐมพยาบาล

### สถิติการใช้บริการห้องปฐมพยาบาลคณะพยาบาลศาสตร์ ชั้น 9 (บางกอกน้อย) ปี 2568

สถิติการใช้บริการห้องปฐมพยาบาล คณะพยาบาลศาสตร์ ชั้น 9 บางกอกน้อย  
ประจำปี 2568

นักศึกษา/บุคลากร	เพศ	ประจำเดือน											
		มกราคม	กุมภาพันธ์	มีนาคม	เมษายน	พฤษภาคม	มิถุนายน	กรกฎาคม	สิงหาคม	กันยายน	ตุลาคม	พฤศจิกายน	ธันวาคม
นักศึกษา รหัส 64	ชาย	0	0	0	0	0	0	0	0	0	0	0	0
	หญิง	0	2	0	0	0	0	0	0	0	0	0	0
นักศึกษา รหัส 65	ชาย	1	0	0	0	0	0	0	0	0	0	0	0
	หญิง	1	0	2	0	0	0	0	1	0	0	0	0
นักศึกษา รหัส 66	ชาย	0	0	0	0	0	0	0	0	0	0	0	0
	หญิง	0	0	0	0	0	0	1	3	0	0	0	0
นักศึกษา รหัส 67	ชาย	0	0	0	0	0	0	0	0	0	0	0	0
	หญิง	0	0	0	0	0	0	0	0	0	0	0	0
นักศึกษา รหัส 68	ชาย	0	0	0	0	0	0	0	0	0	0	0	0
	หญิง	0	0	0	0	0	0	0	0	0	0	0	0
บุคลากร	ชาย	0	0	0	0	0	0	0	0	0	0	0	0
	หญิง	5	2	0	0	0	0	0	0	0	0	0	1
รวมจำนวนผู้ใช้บริการแต่ละเดือน		7	4	2	0	0	0	1	4	0	0	0	1

ผู้ใช้บริการห้องปฐมพยาบาล คณะพยาบาลศาสตร์ ชั้น 9 บางกอกน้อย ประจำปี 2568 รวมทั้งสิ้น 19 คน

### สถิติการใช้บริการห้องปฐมพยาบาลจำแนกตามความเจ็บป่วย (บางกอกน้อย) ปี 2568

สถิติการใช้บริการห้องปฐมพยาบาล คณะพยาบาลศาสตร์ ชั้น 9 บางกอกน้อย โดยจำแนกตามสาเหตุ/อาการ ประจำปี 2568

ที่	สาเหตุ	มกราคม	กุมภาพันธ์	มีนาคม	เมษายน	พฤษภาคม	มิถุนายน	กรกฎาคม	สิงหาคม	กันยายน	ตุลาคม	พฤศจิกายน	ธันวาคม	รวม
1	มีไข้	2	2	0	0	0	0	0	1	0	0	0	0	5
2	ปวดศีรษะ	1	0	0	0	0	0	0	1	0	0	0	1	3
3	เวียนศีรษะ	0	0	0	0	0	0	0	0	0	0	0	0	0
4	เป็นหวัด/ ไอ เจ็บคอ มีน้ำมูก	0	0	0	0	0	0	0	1	0	0	0	0	1
5	ท้องเสีย/ อาหารเป็นพิษ	0	0	1	0	0	0	0	0	0	0	0	0	1
6	ปวดท้องประจำเดือน	0	0	1	0	0	0	0	0	0	0	0	0	1
7	ท้องอืด/ แน่นท้อง	0	0	0	0	0	0	1	1	0	0	0	0	2
8	ปวดท้องกระเพาะอาหาร	2	0	0	0	0	0	0	0	0	0	0	0	2
9	คลื่นไส้/ อาเจียน	0	1	0	0	0	0	0	0	0	0	0	0	1
10	คออักเสบ/ ตาแดง	0	0	0	0	0	0	0	0	0	0	0	0	0
11	ภูมิแพ้/ลมพิษ/ผื่นคัน	2	0	0	0	0	0	0	0	0	0	0	0	2
12	อุบัติเหตุ/ทำแผล	0	0	0	0	0	0	0	0	0	0	0	0	0
13	แมลงกัด/ต่อย	0	0	0	0	0	0	0	0	0	0	0	0	0
14	ข้อเท้าพลิก	0	1	0	0	0	0	0	0	0	0	0	0	1
15	ปวดเมื่อยกล้ามเนื้อ	0	0	0	0	0	0	0	0	0	0	0	0	0
16	นอนพัก	0	0	0	0	0	0	0	0	0	0	0	0	0
17	เป็นลม	0	0	0	0	0	0	0	0	0	0	0	0	0
18	Admit ในโรงพยาบาล	0	0	0	0	0	0	0	0	0	0	0	0	0
	รวม	7	4	2	0	0	0	1	4	0	0	0	1	19

มีผู้ใช้บริการห้องปฐมพยาบาล คณะพยาบาลศาสตร์ ชั้น 9 บางกอกน้อย ประจำปี 2568 รวมทั้งสิ้น 19 คน

## สถิติการใช้บริการห้องปฐมพยาบาลคณะพยาบาลศาสตร์ ชั้น5 (ศาลายา) ปี 2568

สถิติการใช้บริการห้องปฐมพยาบาล คณะพยาบาลศาสตร์ ชั้น 5 ศาลายา  
ประจำปี 2568

นักศึกษา/บุคลากร	เพศ	ประจำเดือน											
		มกราคม	กุมภาพันธ์	มีนาคม	เมษายน	พฤษภาคม	มิถุนายน	กรกฎาคม	สิงหาคม	กันยายน	ตุลาคม	พฤศจิกายน	ธันวาคม
นักศึกษา รหัส 64	ชาย	0	0	0	0	0	0	0	0	0	0	0	0
	หญิง	3	1	2	0	1	4	0	0	0	0	0	0
นักศึกษา รหัส 65	ชาย	0	0	0	1	0	0	0	3	0	0	3	1
	หญิง	0	5	4	6	1	0	3	8	8	3	4	7
นักศึกษา รหัส 66	ชาย	0	0	1	1	1	0	0	1	0	0	0	2
	หญิง	2	1	2	13	9	0	6	8	3	8	1	1
นักศึกษา รหัส 67	ชาย	0	0	0	0	0	0	0	1	0	2	1	0
	หญิง	1	0	3	0	0	0	4	10	12	6	16	3
นักศึกษา รหัส 68	ชาย	0	0	0	0	0	0	0	0	0	0	0	0
	หญิง	0	0	0	0	0	0	0	5	4	1	1	0
บุคลากร	ชาย	1	0	0	0	4	0	1	0	0	0	0	0
	หญิง	3	4	3	1	3	4	1	4	6	4	3	3
<b>รวมจำนวนผู้ใช้บริการแต่ละเดือน</b>		<b>10</b>	<b>11</b>	<b>15</b>	<b>22</b>	<b>19</b>	<b>8</b>	<b>15</b>	<b>40</b>	<b>33</b>	<b>24</b>	<b>29</b>	<b>17</b>

ผู้ใช้บริการห้องปฐมพยาบาล คณะพยาบาลศาสตร์ ชั้น 5 ศาลายา ประจำปี 2568   รวมทั้งสิ้น   243   คน

## สถิติการใช้บริการห้องปฐมพยาบาลจำแนกตามความเจ็บป่วย (ศาลายา) ปี2568

สถิติการใช้บริการห้องปฐมพยาบาล คณะพยาบาลศาสตร์ ชั้น 5 ศาลายา โดยจำแนกตามสาเหตุ/อาการ ประจำปี 2568

ที่	สาเหตุ	มกราคม	กุมภาพันธ์	มีนาคม	เมษายน	พฤษภาคม	มิถุนายน	กรกฎาคม	สิงหาคม	กันยายน	ตุลาคม	พฤศจิกายน	ธันวาคม	รวม
1	มีไข้	0	1	0	2	2	1	0	7	2	4	1	0	20
2	ปวดศีรษะ	0	1	2	1	3	1	0	3	6	2	3	2	24
3	เวียนศีรษะ	2	0	1	0	0	0	1	2	1	0	0	0	7
4	เป็นหวัด/ไอ เจ็บคอ มีน้ำมูก	1	0	0	0	0	1	3	1	3	4	5	7	25
5	ท้องเสีย/อาหารเป็นพิษ	3	2	1	3	3	1	2	5	5	1	4	4	34
6	ปวดท้องประจำเดือน	0	0	4	4	3	0	3	5	3	3	7	0	32
7	ท้องอืด/ แน่นท้อง	0	0	0	1	0	0	2	0	3	1	1	0	8
8	ปวดท้องกระเพาะอาหาร	1	1	1	0	0	1	0	3	1	0	1	2	11
9	คลื่นไส้/ อาเจียน	1	1	1	2	0	1	0	0	3	1	1	0	11
10	คออักเสบ/ ตาแดง	0	0	1	0	1	0	0	0	0	2	0	0	4
11	ภูมิแพ้/ลมพิษ/ผื่นคัน	0	0	1	1	0	0	0	2	0	1	2	1	8
12	อุบัติเหตุ/ทำแผล	0	3	1	5	6	2	2	10	4	5	4	1	43
13	แมลงกัด/ต่อย	0	0	0	1	1	0	0	0	0	0	0	0	2
14	ข้อเท้าพลิก	0	0	0	0	0	0	0	1	1	0	0	0	2
15	ปวดเมื่อยกล้ามเนื้อ	0	0	1	1	0	0	1	0	1	0	0	0	4
16	นอนพัก	0	0	1	0	0	0	0	0	0	0	0	0	1
17	เป็นลม	1	1	0	0	0	0	0	1	0	0	0	0	3
18	Admit ในโรงพยาบาล	1	1	0	1	0	0	1	0	0	0	0	0	4
	<b>รวม</b>	<b>10</b>	<b>11</b>	<b>15</b>	<b>22</b>	<b>19</b>	<b>8</b>	<b>15</b>	<b>40</b>	<b>33</b>	<b>24</b>	<b>29</b>	<b>17</b>	<b>243</b>

มีผู้ใช้บริการห้องปฐมพยาบาล คณะพยาบาลศาสตร์ ชั้น 5 ศาลายา ประจำปี 2568   รวมทั้งสิ้น   243   คน