

เอกสารแนบหมายเลข ๒.๒๐

มีการจัดน้ำดื่มที่สะอาด ที่ล้างมือถูกสุขลักษณะเพื่อให้นักศึกษา บุคลากร
ได้ใช้ก่อนรับประทานอาหารหรือดื่มเครื่องดื่ม

ข้อที่ ๒๐ มีการจัดน้ำดื่มที่สะอาด ที่ล้างมือถูกสุขลักษณะเพื่อให้นักศึกษา บุคลากรได้ใช้ก่อนรับประทานอาหารหรือดื่มเครื่องดื่ม

คณะพยาบาลศาสตร์ตระหนักและให้ความสำคัญกับการมีน้ำดื่มที่สะอาด ปลอดภัย สำหรับนักศึกษาและบุคลากร รวมทั้งการจัดเตรียมอ่างล้างมือจำนวนมากเพียงพอต่อการให้บริการก่อนรับประทานอาหารหรือดื่มเครื่องดื่ม โดยดำเนินการดังนี้

๑. จัดตั้งตู้กดน้ำเย็น ตู้กดน้ำร้อน ไว้บริการนักศึกษาและบุคลากร จำนวนมากเพียงพอ และได้มาตรฐาน และมีการบำรุงรักษาเชิงป้องกันทำความสะอาดและเปลี่ยนไส้กรอง1ครั้ง/ปี





ตู้ทำน้ำเย็นสแตนเลส

คณะพยาบาลศาสตร์ บางกอกน้อย



ตู้กึ่งน้ำเย็น



ตู้กึ่งน้ำเย็น



ตู้กึ่งน้ำร้อน



ตู้กึ่งน้ำร้อน

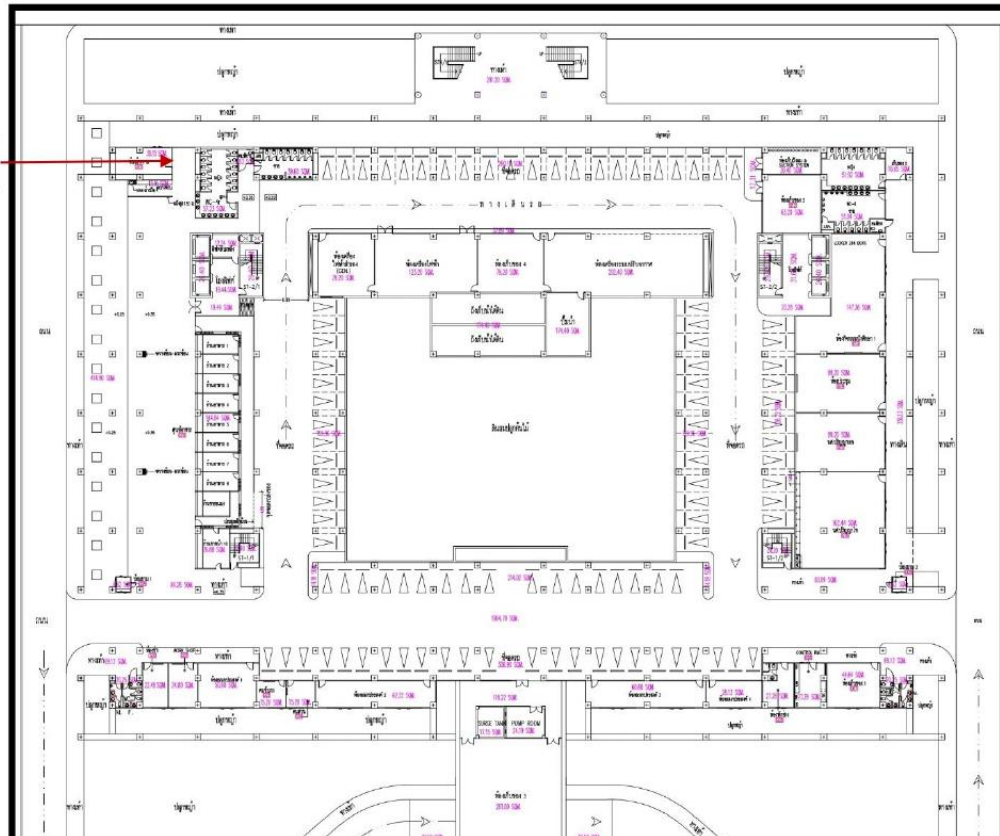
จำนวนจุดในการติดตั้งเครื่องทำน้ำดื่มที่สะอาด

พื้นที่คณะพยาบาลศาสตร์	จำนวน (จุด)
คณะพยาบาลศาสตร์ ศาลายา	๑๓
คณะพยาบาลศาสตร์ บางกอกน้อย	๑๖
หอพักคณะพยาบาลศาสตร์ บางขุนนนท์	๑๑

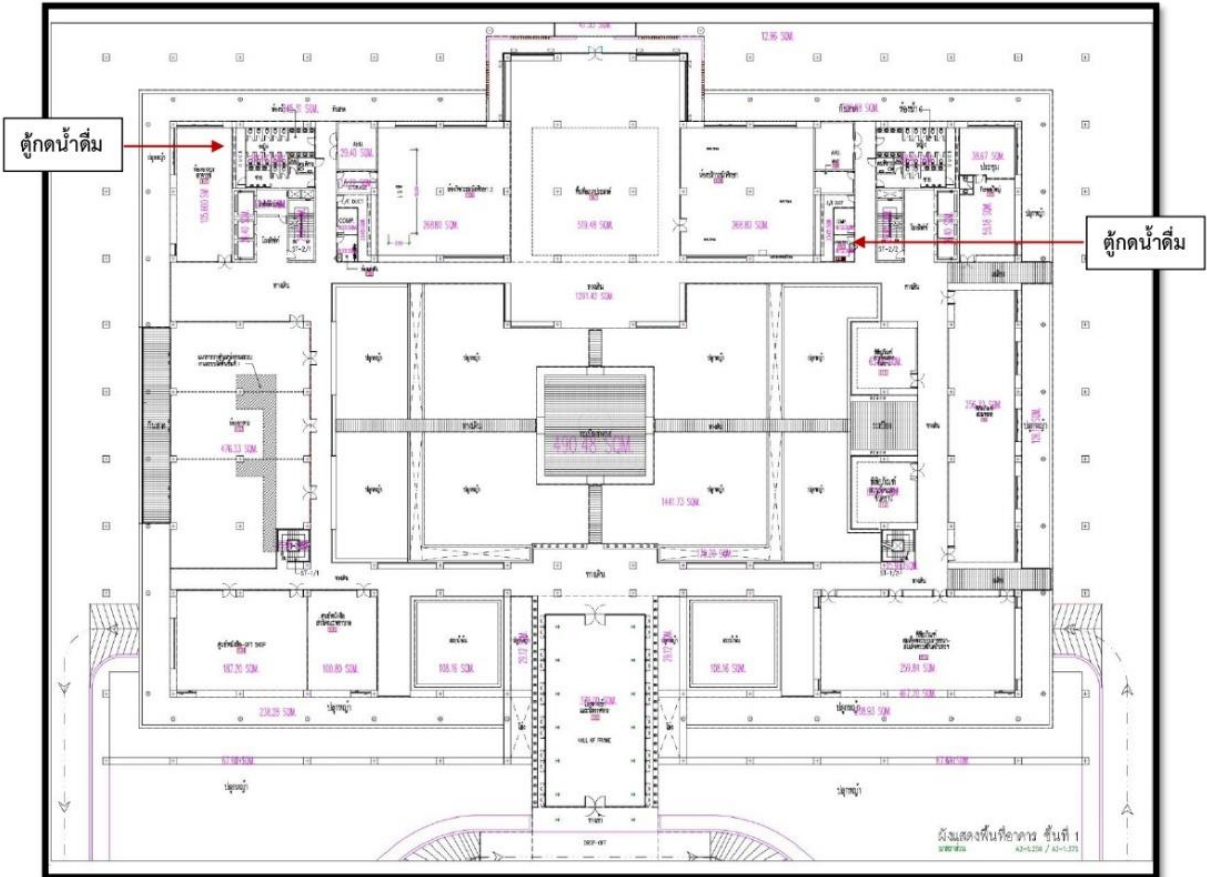
ตำแหน่งและจำนวนตู้กดน้ำดื่ม ศาลายา ๑๓ เครื่อง

ชั้น G

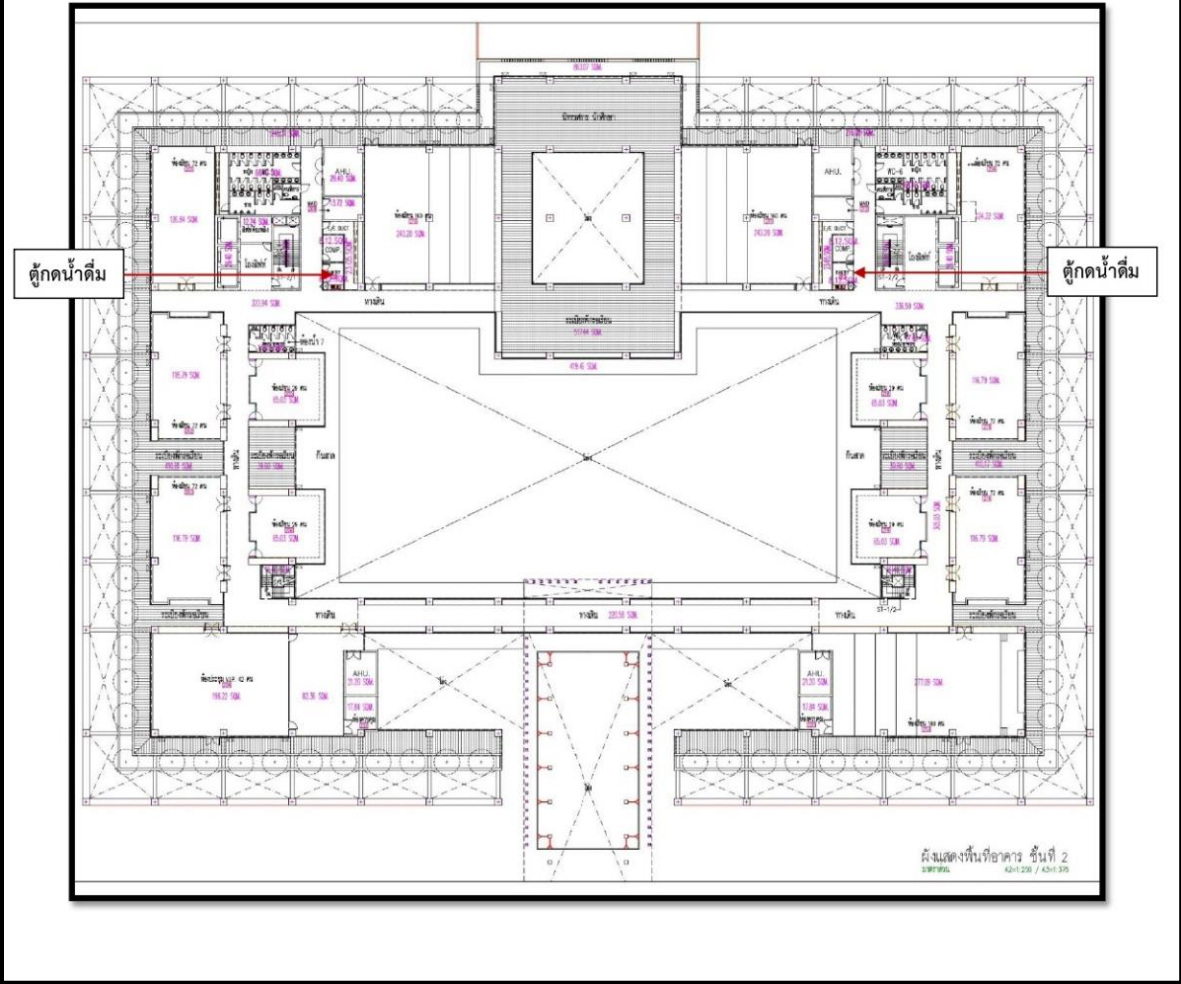
ตู้กดน้ำดื่ม



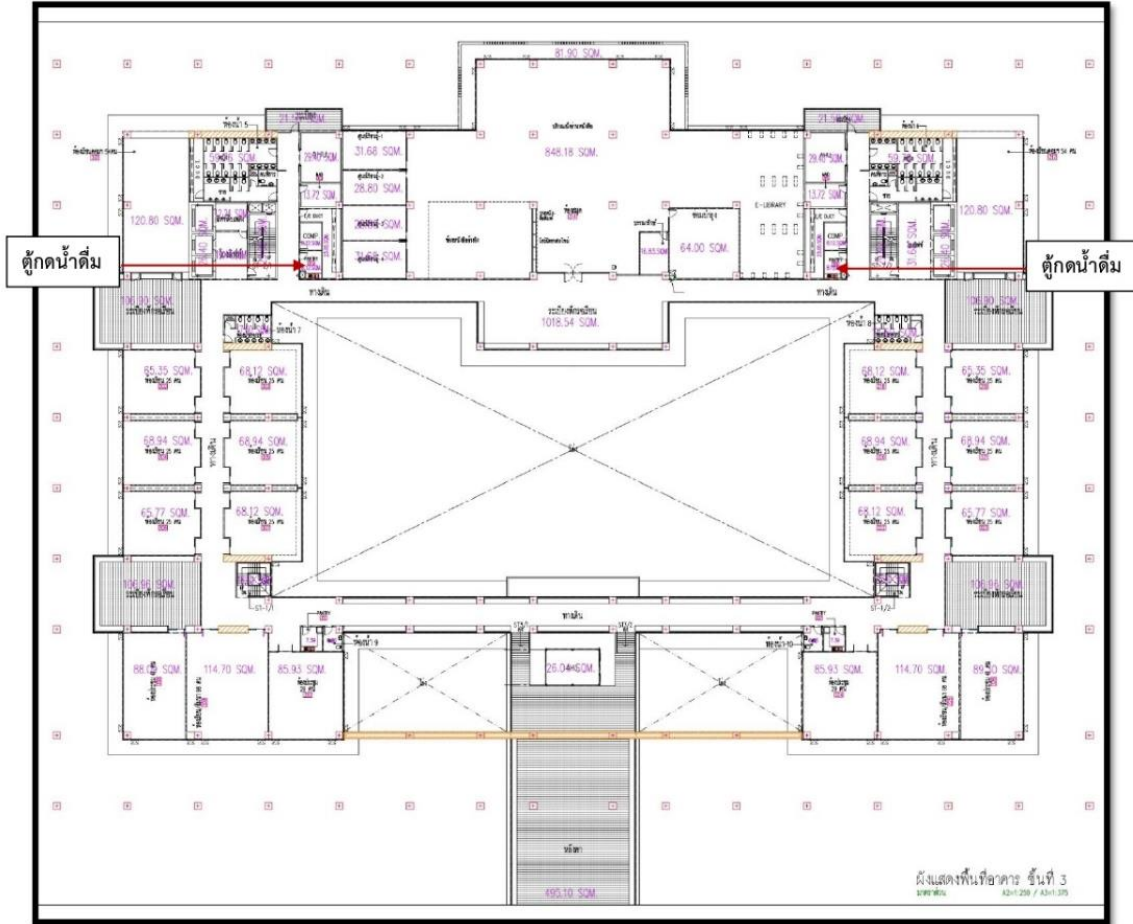
๕
ชั้น ๑

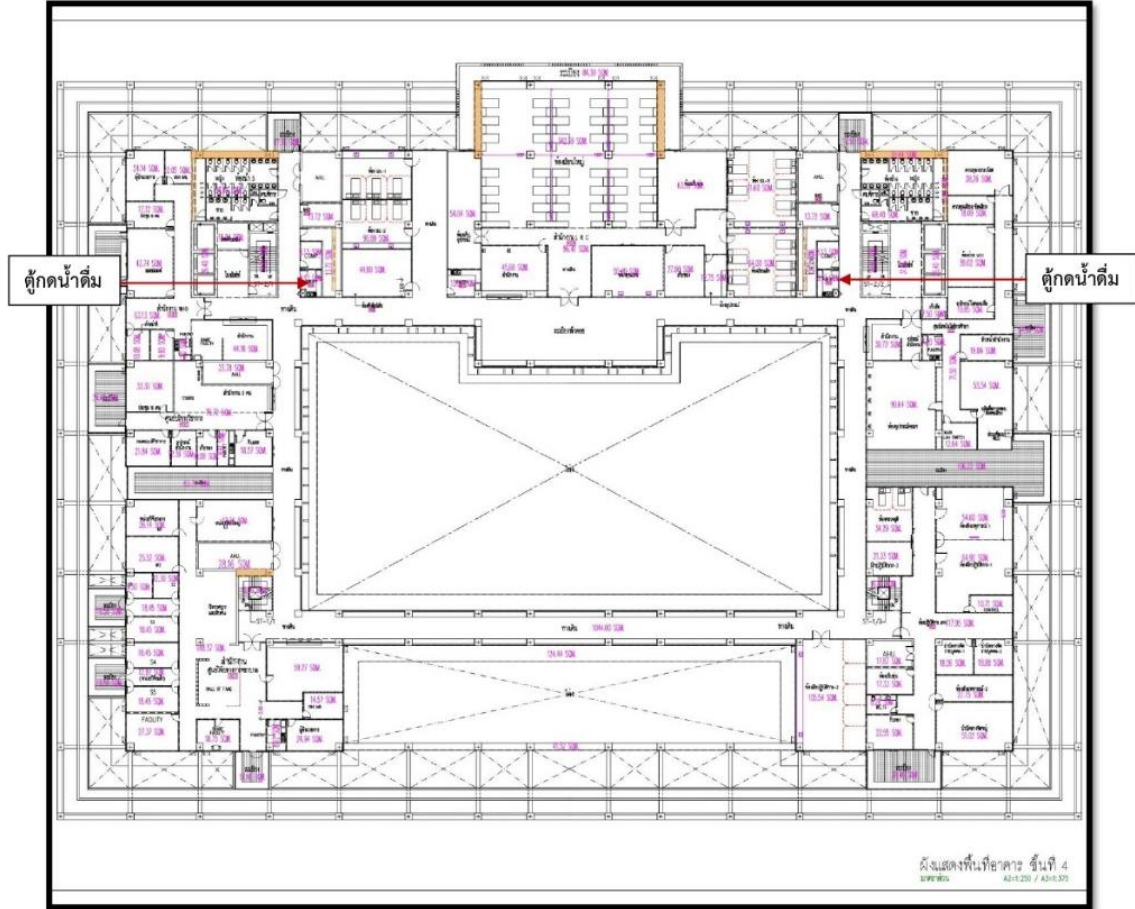


๕
ชั้น ๒

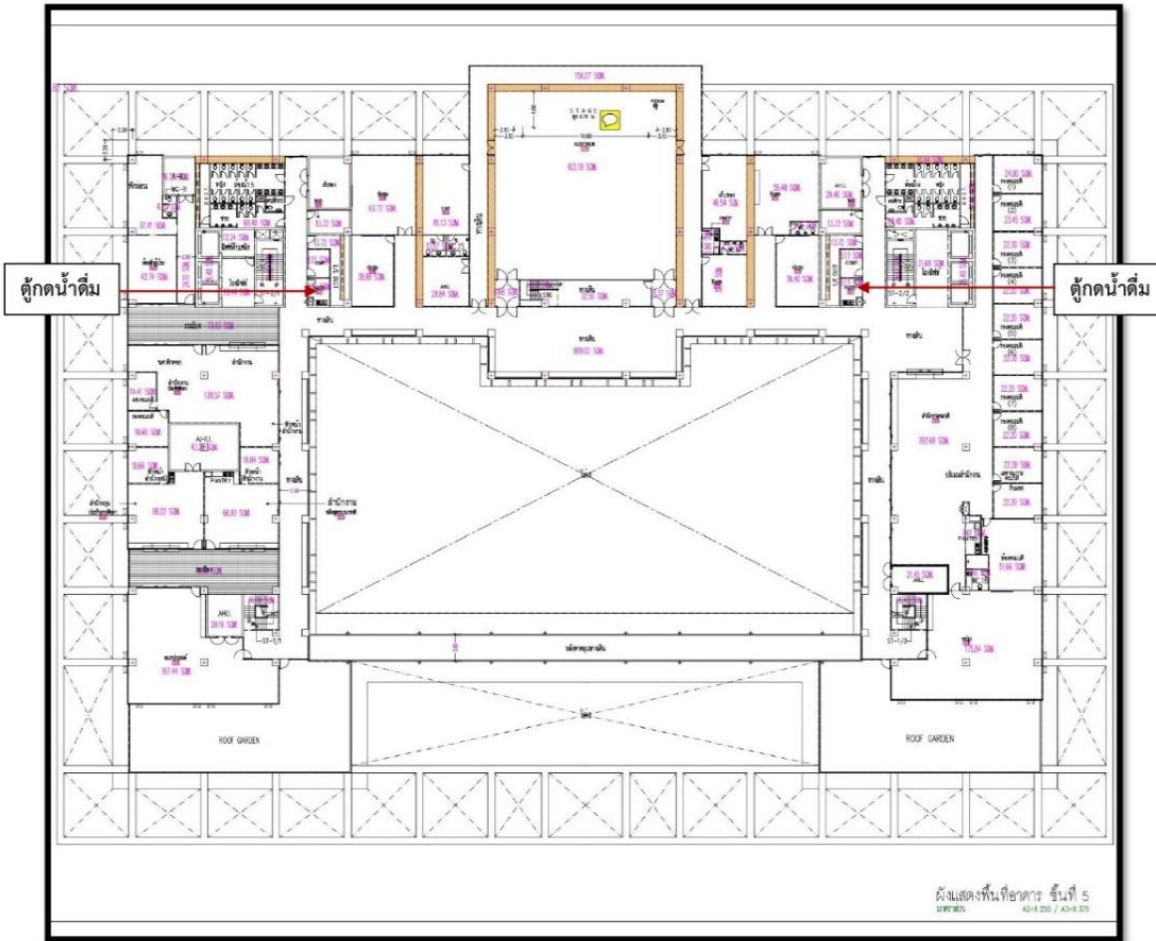


ชั้น ๓

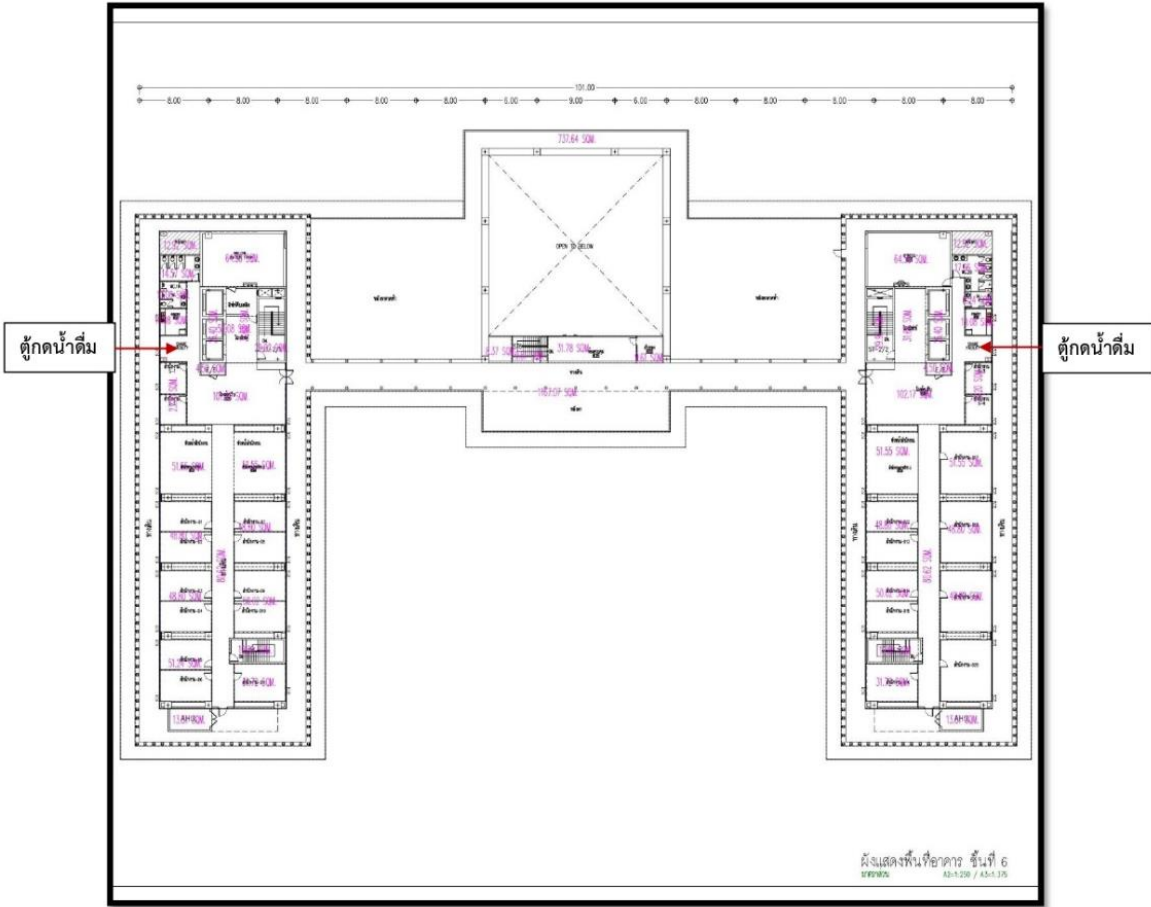




ชั้น ๕



๕
ชั้น ๖



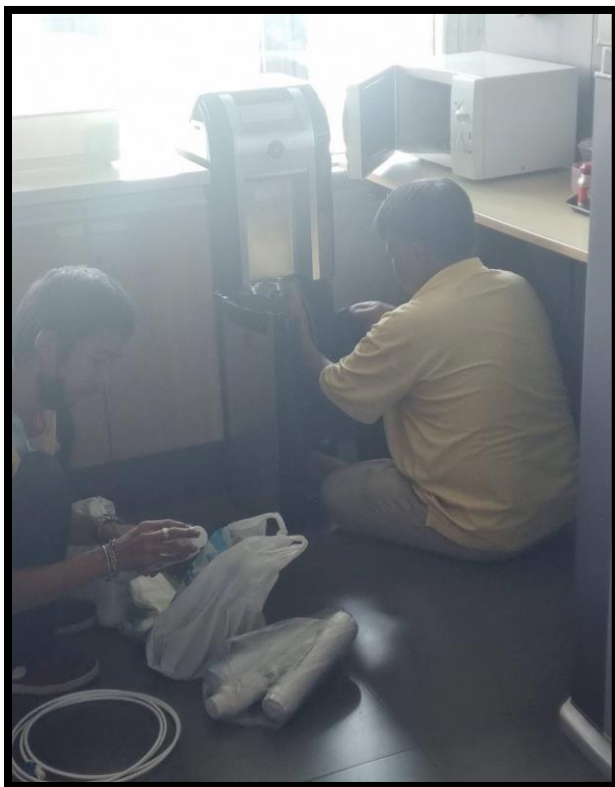
๒. มีการทำความสะอาด ตรวจสอบเช็ค และบำรุงรักษา เพื่อให้มีน้ำดื่มสะอาดถูกสุขลักษณะ



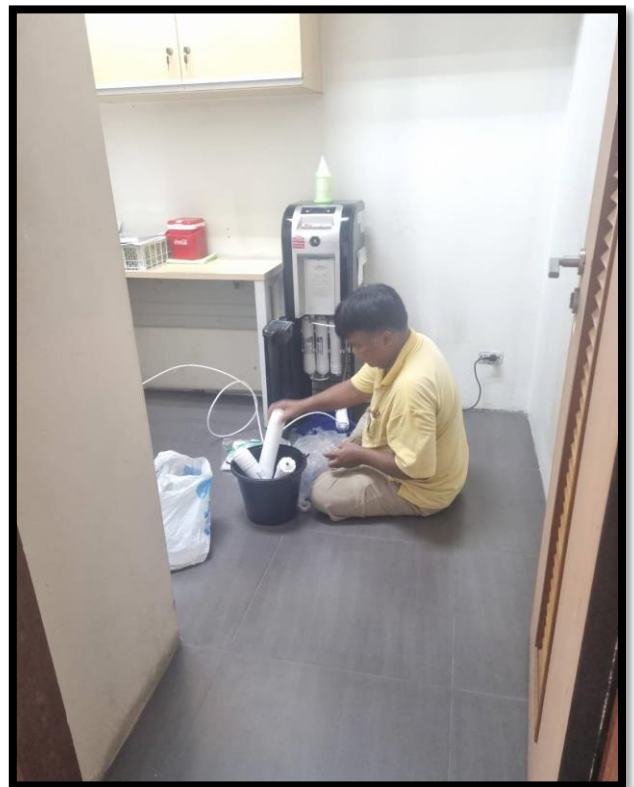
ทำความสะอาดไส้กรอง



เปลี่ยนไส้กรองน้ำดื่ม



เปลี่ยนไส้กรองน้ำดื่ม



เปลี่ยนไส้กรองน้ำดื่ม

๓. เก็บตัวอย่างน้ำดื่มส่งตรวจห้องปฏิบัติการคณะสิ่งแวดล้อมและทรัพยากรศาสตร์ มหาวิทยาลัยมหิดล



ห้องปฏิบัติการสิ่งแวดล้อมและมาตรฐานสากล

Environmental Laboratory and International Standards Department

คณะวิทยาศาสตร์ มหาวิทยาลัยมหิดล <http://www.en.mahidol.ac.th>

999 หมู่ 5 ต.ศาลายา อ.พุทธมณฑล จ.นครปฐม 73170 โทร : 0-2441-5000 ต่อ 4407-10 , 6013

Faculty of Environment and Resource Studies Mahidol University

999 Puthamonthon 4 Road, Salya, Nakhonpathom, Thailand 73170 Telephone : +66 00 2441-5000 ext. 4407-10

หน้าที่ 1 - 1

เลขที่คำขอ ...017/09...

ใบรับรองผลการทดสอบ

ผู้ส่งตัวอย่างน้ำ

คณะพยาบาลศาสตร์ มหาวิทยาลัยมหิดล (ศาลายา)

999 ม.5 ต.ศาลายา อ.พุทธมณฑล จ.นครปฐม 73170

ชนิด/จำนวนตัวอย่าง

น้ำดื่ม จำนวน 13 ตัวอย่าง

วันที่รับตัวอย่าง

8 กันยายน พ.ศ. 2568

วันที่ทำการทดสอบ

8 - 10 กันยายน พ.ศ. 2568

วันที่ออกรายงาน

17 กันยายน พ.ศ. 2568

จุดค่าน้ำดื่ม	ลักษณะทางกายภาพของน้ำ	พารามิเตอร์	
		Total Coliform Bacteria (MPN/100 ml)	Fecal Coliform Bacteria (MPN/100 ml)
GA	ใส ไม่มีสี	< 1.8	< 1.8
1 A	ใส ไม่มีสี	< 1.8	< 1.8
1 B	ใส ไม่มีสี	< 1.8	< 1.8
2 A	ใส ไม่มีสี	< 1.8	< 1.8
2 B	ใส ไม่มีสี	< 1.8	< 1.8
3 A	ใส ไม่มีสี	< 1.8	< 1.8
3 B	ใส ไม่มีสี	< 1.8	< 1.8
4 A	ใส ไม่มีสี	< 1.8	< 1.8
4 B	ใส ไม่มีสี	< 1.8	< 1.8
5 A	ใส ไม่มีสี	< 1.8	< 1.8
5 B	ใส ไม่มีสี	< 1.8	< 1.8
6 A	ใส ไม่มีสี	< 1.8	< 1.8
6 B	ใส ไม่มีสี	< 1.8	< 1.8

พบทวนผล

(นางชุตินทร มูลทองน้อย)

หัวหน้างานปฏิบัติการสิ่งแวดล้อมและมาตรฐานสากล

ผู้อนุมัติ

(รองศาสตราจารย์ ดร.นพพล อรุณรัตน์)

รองคณบดีฝ่ายวิจัยและบริการวิชาการ

หมายเหตุ : รายงานผลการทดสอบ ต้องไม่ถูกทำซ้ำบางส่วนหรือบางส่วน ยกเว้นที่พึงจำเป็น โดยไม่ได้รับความยินยอมเป็นลายลักษณ์อักษรจากห้องปฏิบัติการ ผลการทดสอบครั้งนี้ใช้กับตัวอย่างที่ผ่านการทดสอบเท่านั้น และการรายงานครั้งนี้ใช้กับตัวอย่างอื่นแม้จะมาจากบริษัทเดียวกัน

คณะพยาบาลศาสตร์ ศาลายา



ห้องปฏิบัติการสิ่งแวดล้อมและมาตรฐานสากล

Environmental Laboratory and International Standards Department

คณะสิ่งแวดล้อมและทรัพยากรศาสตร์ มหาวิทยาลัยมหิดล <http://www.en.mahidol.ac.th>

999 ถนนสุขุมวิทซอย 4 ตำบลศาลายา อำเภอพุทธมณฑล จังหวัดนครปฐม 73170 โทร : 0-2941-5000 ต่อ 4907-10 , 4413

Faculty of Environment and Resource Studies Mahidol University

999 Pathamonthon 4 Road, Selaya, Nakhonpathom, Thailand 73170 Telephone : +66 (0) 2941-5000 ext. 4907-10

หน้าที่ 1 - 1

ใบรับรองผลการทดสอบ

เลขที่คำขอ ...001/09...

ผู้ส่งตัวอย่างน้ำ

คณะพยาบาลศาสตร์ มหาวิทยาลัยมหิดล (บางกอกน้อย)

2 ถ.วังหลัง แขวงศิริราช เขตบางกอกน้อย กรุงเทพฯ

ชนิด/จำนวนตัวอย่าง

น้ำดื่ม จำนวน 12 ตัวอย่าง

วันที่รับตัวอย่าง

1 กันยายน พ.ศ. 2568

วันที่ทำการทดสอบ

1 - 5 กันยายน พ.ศ. 2568

วันที่ออกรายงาน

10 กันยายน พ.ศ. 2568

จุดค่าน้ำดื่ม	ลักษณะทางกายภาพของน้ำ	พารามิเตอร์	
		Total Coliform Bacteria (MPN/100 ml)	Fecal Coliform Bacteria (MPN/100 ml)
A1 ศูนย์อาหาร	ใส ไม่มีสี	< 1.8	< 1.8
A2 ถนน	ใส ไม่มีสี	< 1.8	< 1.8
A2 น้ำ	ใส ไม่มีสี	240	< 1.8
A3 ถนน	ใส ไม่มีสี	< 1.8	< 1.8
A5 ถนน	ใส ไม่มีสี	2	< 1.8
A6 ถนน	ใส ไม่มีสี	< 1.8	< 1.8
A7 ถนน	ใส ไม่มีสี	< 1.8	< 1.8
A8 ถนน	ใส ไม่มีสี	< 1.8	< 1.8
A8 น้ำ	ใส ไม่มีสี	< 1.8	< 1.8
A9 ถนน	ใส ไม่มีสี	< 1.8	< 1.8
A9 น้ำ	ใส ไม่มีสี	< 1.8	< 1.8
A11 น้ำ	ใส ไม่มีสี	< 1.8	< 1.8

ผู้พบพบผล

ผู้อนุมัติ

(นางชุตินธร มุลทองน้อย)

(รองศาสตราจารย์ ดร.นพพล อรุณรัตน์)

หัวหน้างานปฏิบัติการสิ่งแวดล้อมและมาตรฐานสากล

รองคณบดีฝ่ายวิจัยและบริการวิชาการ

หมายเหตุ : รายงานผลการทดสอบ ต้องนำไปผูกกับสำเนาภาพถ่ายของบางส่วน ยกเว้นถ้าเกิดใบ โดยไม่ได้รับความยินยอมเป็นลายลักษณ์อักษรจากห้องปฏิบัติการผลการทดสอบครั้งนี้ใช้บังคับสำหรับสำเนารายงานเท่านั้น และการรายงานครั้งนี้ใช้บังคับกับตัวอย่างอื่นแม้จะมาจากบริษัทเดียวกัน

คณะพยาบาลศาสตร์ บางกอกน้อย



ห้องปฏิบัติการสิ่งแวดล้อมและมาตรฐานสากล

Environmental Laboratory and International Standards Department

คณะสิ่งแวดล้อมและทรัพยากรศาสตร์ มหาวิทยาลัยมหิดล <http://www.mahidol.ac.th>

999 หมู่ 4 ตำบลศาลายา อำเภอพุทธมณฑล จังหวัดนครปฐม 73170 โทร : 0-2041-5033 ต่อ 4407-10 , 4413

Faculty of Environment and Resource Studies Mahidol University

999 Puthamonthon 4 Road, Salaya, Nakhonpathon, Thailand 73170 Telephone : +66 (0) 2041-5000 ext. 4407-10

หน้าที่ 1 - 1

ใบรับรองผลการทดสอบ

เลขที่คำขอ ...002/09...

ผู้ส่งตัวอย่างน้ำ

คณะพยาบาลศาสตร์ มหาวิทยาลัยมหิดล (หอพักนักศึกษา บางขุนนนท์)

57 ถ.บางขุนนนท์ แขวงบางขุนนนท์ เขตบางกอกน้อย กรุงเทพฯ

ชนิด/จำนวนตัวอย่าง

น้ำดื่ม จำนวน 12 ตัวอย่าง

วันที่รับตัวอย่าง

1 กันยายน พ.ศ. 2568

วันที่ทำการทดสอบ

1 - 5 กันยายน พ.ศ. 2568

วันที่ออกรายงาน

10 กันยายน พ.ศ. 2568

จุดค่น้ำดื่ม	ลักษณะทางกายภาพของน้ำ	พารามิเตอร์	
		Total Coliform Bacteria (MPN/100 ml)	Fecal Coliform Bacteria (MPN/100 ml)
1L - 1	ใส ไม่มีสี	< 1.8	< 1.8
1L - 3	ใส ไม่มีสี	< 1.8	< 1.8
1L - 5	ใส ไม่มีสี	< 1.8	< 1.8
1L - 7	ใส ไม่มีสี	< 1.8	< 1.8
1R - 2	ใส ไม่มีสี	< 1.8	< 1.8
1R - 6	ใส ไม่มีสี	< 1.8	< 1.8
1R - 8	ใส ไม่มีสี	< 1.8	< 1.8
2 - 1	ใส ไม่มีสี	< 1.8	< 1.8
2 - 5	ใส ไม่มีสี	< 1.8	< 1.8
2 - 8	ใส ไม่มีสี	< 1.8	< 1.8
4 - 1	ใส ไม่มีสี	< 1.8	< 1.8
ประจุม	ใส ไม่มีสี	< 1.8	< 1.8

ผู้พบพวนผล

(นางสุตินธร มุลทองน้อย)

หัวหน้างานปฏิบัติการสิ่งแวดล้อมและมาตรฐานสากล

ผู้อนุมัติ

(รองศาสตราจารย์ ดร.นพพล อรุณรัตน์)

รองคณบดีฝ่ายวิจัยและบริการวิชาการ

หมายเหตุ : รายงานผลการทดสอบ ต้องไม่ถูกทำสำเนาหรือเผยแพร่โดยไม่ได้รับอนุญาต โดยไม่ได้รับความยินยอมเป็นลายลักษณ์อักษรจากห้องปฏิบัติการ

หอพักคณะพยาบาลศาสตร์ บางขุนนนท์

๔. มีจำนวนอ่างล้างมือที่สะอาด ได้มาตรฐาน มากเพียงพอต่อจำนวนนักศึกษาและบุคลากร

พื้นที่คณะพยาบาลศาสตร์	จำนวนอ่างล้างมือ (อ่าง)
คณะพยาบาลศาสตร์ ศาลายา	๑๓๐
คณะพยาบาลศาสตร์ บางกอกน้อย	๖๖
หอพักคณะพยาบาลศาสตร์ บางขุนนนท์	๒๔๘

